

13. DU BERGOGNON à VILLESASSES

Commune d'Altier

Cette balade fait découvrir le goût sucré de cette vallée. De l'eau, des champs, des vergers et des villages tranquilles.

Non loin de là, une autre rivière qui chante prend sa source sur le versant ubac et vient alimenter les eaux de l'Altier : la Lozère.



A voir en chemin :

- Villages du Bergognon et de Villespasses : Architecture cévenole avec toits en lauzes de schiste
- Vue sur la vallée de l'Altier
- Col d'Estrau (remarquable point de vue)

Fiche pratique

difficulté : **FACILE**

Durée : **2h20 - 7 km**

Dénivelé max : **416 m.**

Départ : **Bergognon**
Parking aux abords du village

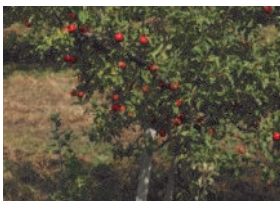
Balisage :
jaune —

Prudence en période de chasse

Le saviez-vous ?

Pomm' de Reinette et pomm' d'Altier

Le Bergognon se situe sur le territoire d'une commune dont la renommée n'est plus à faire. Si Altier est célèbre, il le doit à la qualité de ses reinettes. La coopérative des fruits de la vallée de l'Altier regroupe les propriétaires du village et des alentours pour la vente du fruit ou de son jus au goût rare et aux vertus démontrées. Depuis fort longtemps, ces pommes se sont construites une immense notoriété. Le climat propice de cette vallée permet aux arbres de produire des fruits charnus, très sucrés et au jus généreux. Alors cuites dans un gâteau, accompagnant du boudin noir ou un fromage de chèvre, ne passez pas à côté de ces p o m m e s incomparables !



Fiche extraite du topoguide FFRP La pays de Villefort à Pied

OFFICE DE TOURISME MONT LOZERE

BUREAU DE VILLEFORT - toute l'année
tel : 04 66 46 87 30

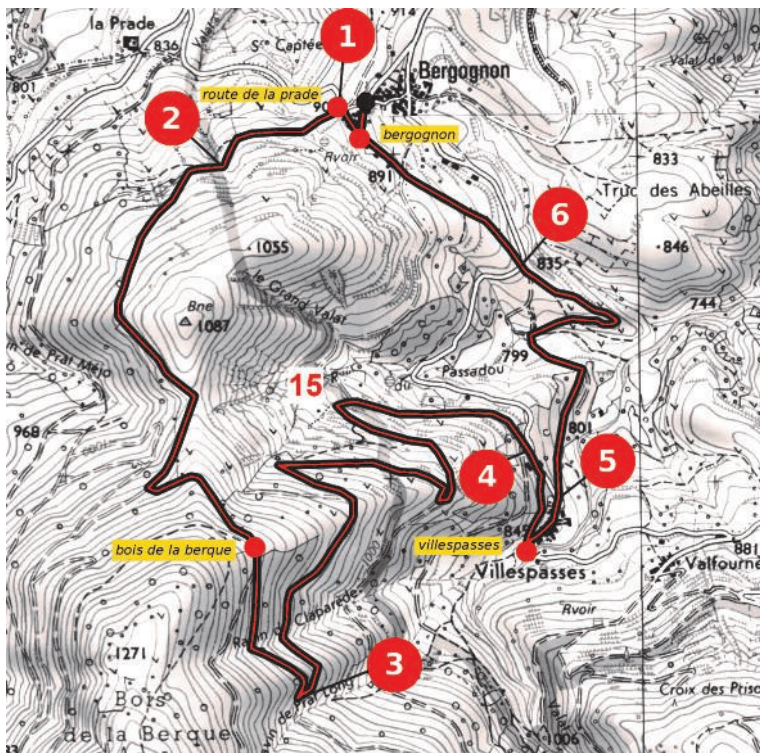
BUREAU DE BAGNOLS-LES-BAINS du 01/04 au 31/10
tel : 04 66 47 61 13

BUREAU DE LA BASTIDE PUYLURENT
BUREAU DU BLEYMARD
BUREAU DE LANUÉJOLS

www.destination-montlozere.fr

Rappel balisage

- Bonne direction.
- ⊥ Changement de direction
- ✗ Mauvaise direction



Le parcours

- 1 Du piquet de départ, au dessus du Bergognon, prendre le chemin qui monte entre les clôtures à l'Ouest du village.
- 2 Dans le virage, suivre le chemin principal.
- 3 Le parcours est à son point le plus haut, prendre le chemin à gauche qui descend et atteindre la route.
- 4 La suivre à droite. Contourner le village par le haut. A l'embranchement, virer à gauche pour traverser Villespasses (architecture cévenole typique).
- 5 Aux dernières maisons, quitter la route et prendre tout droit le chemin dans les châtaigniers. Passer le ruisseau et continuer par le chemin à droite pour atteindre la route.
- 6 Traverser la route et prendre le chemin jusqu'au Bergognon.