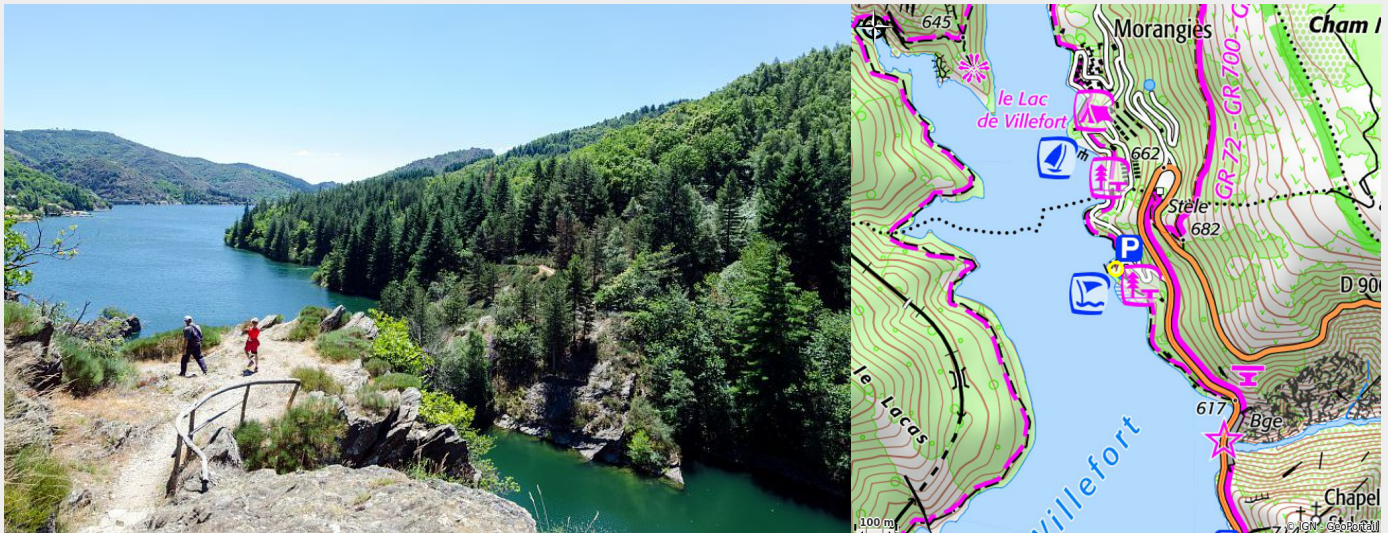


A la découverte de la faune et de la flore du lac

Mont Lozère



Crédit photo : Magnifique vue sur le lac de Villefort (@ Olivier Prohin)

Vous êtes curieux de nature ? Partez déambuler autour du lac avec un gardemonteur pour observer la faune et la flore des lieux, filets, épuisettes, et autres boîtes loupes dans la besace !

Infos pratiques

Type : Balade

Date : à partir du 17 juil. 2020

Lieu de RDV : Plage du lac de Villefort, devant la Maison de la pêche

Heure de RDV : 09 h 30

Durée : 2h30

Public visé : Tout public

Thèmes : Faune et flore

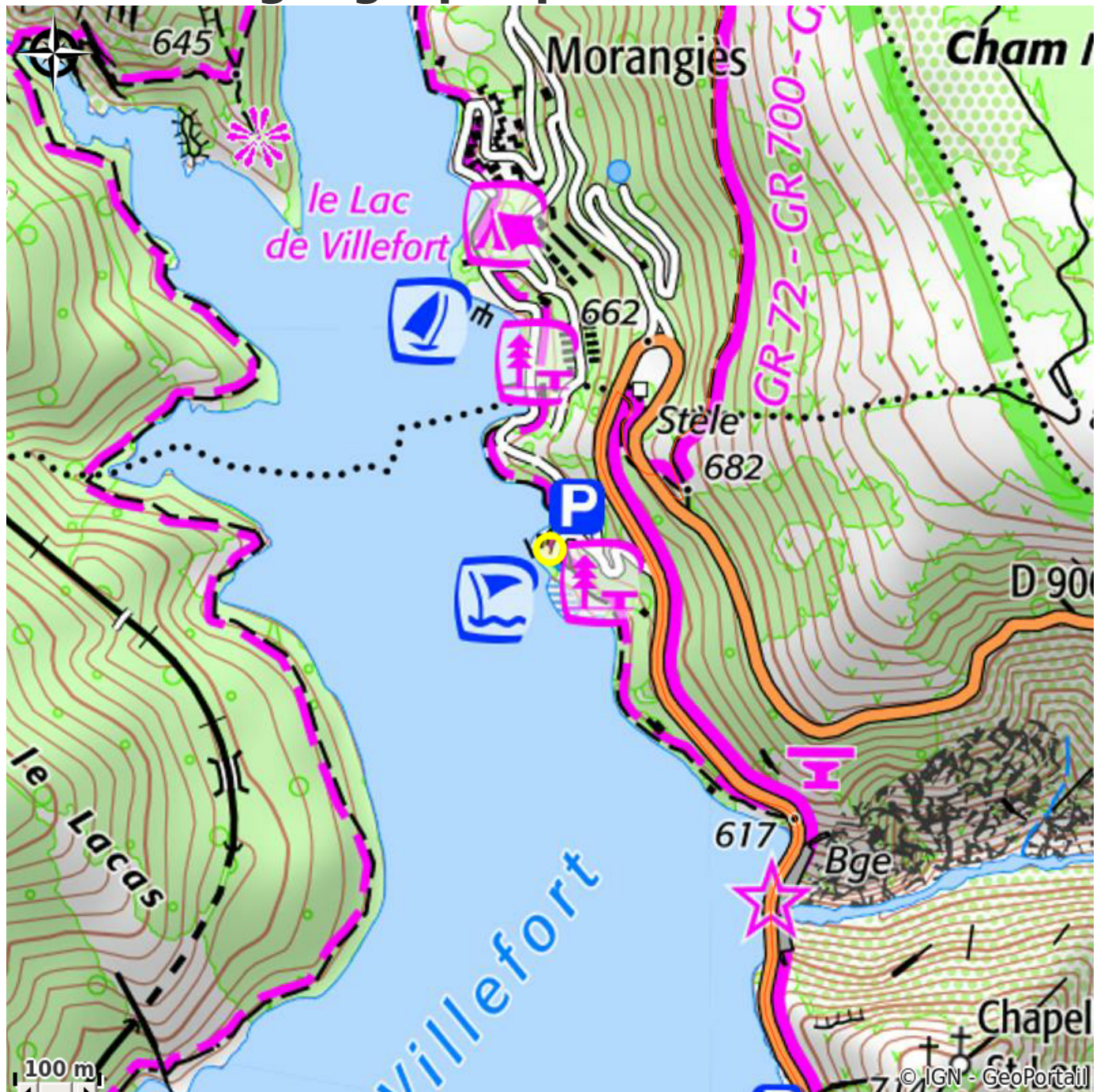
Accessibilité : Facile

Description

Vous cheminerez sur le sentier du bord du lac, pour observer la faune et la flore. Il ne s'agira pas de faire le tour complet du lac, qui demande beaucoup plus de temps : la balade proposée ne dépassera pas les 6km.

David, garde-moniteur du Parc, vous proposera de participer à quelques activités ludiques en chemin, et vous initiera à la chasse aux papillons et aux libellules... dont l'unique but sera bien sûr de les observer de plus près, pour mieux les connaître et mieux les protéger.

Situation géographique



Toutes les infos pratiques

Informations pratiques

Renseignez-vous et équipez-vous en fonction des conditions météorologiques (chapeau, lunettes de soleil et eau indispensables en cas de fortes chaleurs, le site est peu ombragé). Chaussures de marche très fortement recommandées. Pas de chien.

Prenez, si vous avez, du matériel d'observation (jumelles, loupes...)

Contact

Office de tourisme Mont Lozère 04 66
46 87 30

Intervenant

David Hennebaut, garde-moniteur

Nombre de places

selon consignes en vigueur

Réservation

Office de tourisme Mont Lozère 04 66
46 87 30