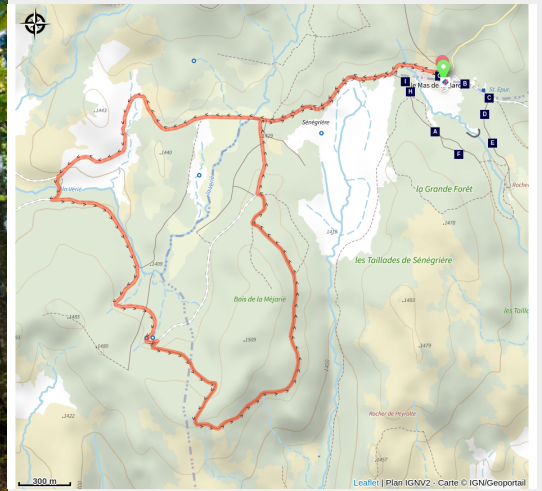


Bois de la Méjarié - VTT n°8

Cévennes - Vialas



Forêt du Mas de la Barque en automne (O.PROHIN-PNC)



Cette boucle au départ du Mas de la Barque emprunte un itinéraire sans difficulté dans le bois du Méjarié.

Cette boucle au départ du Mas de la Barque emprunte un itinéraire sans difficulté dans le bois du Méjarié.

Infos pratiques

Pratique : A VTT

Durée : 48 min

Longueur : 9.2 km

Dénivelé positif : 187 m

Difficulté : Intermédiaire

Type : Boucle

Itinéraire

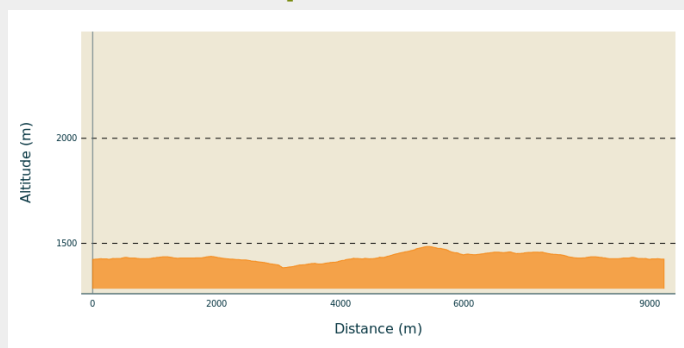
Départ : Le Mas de La Barque

Arrivée : Le Mas de la Barque

Balisage : 🚲 VTT hors PNR

Communes : 1. Vialas
2. Pont-de-Montvert-Sud-Mont-Lozère

Profil altimétrique



Altitude min 1384 m Altitude max 1485 m

Suivre le balisage VTT n°8

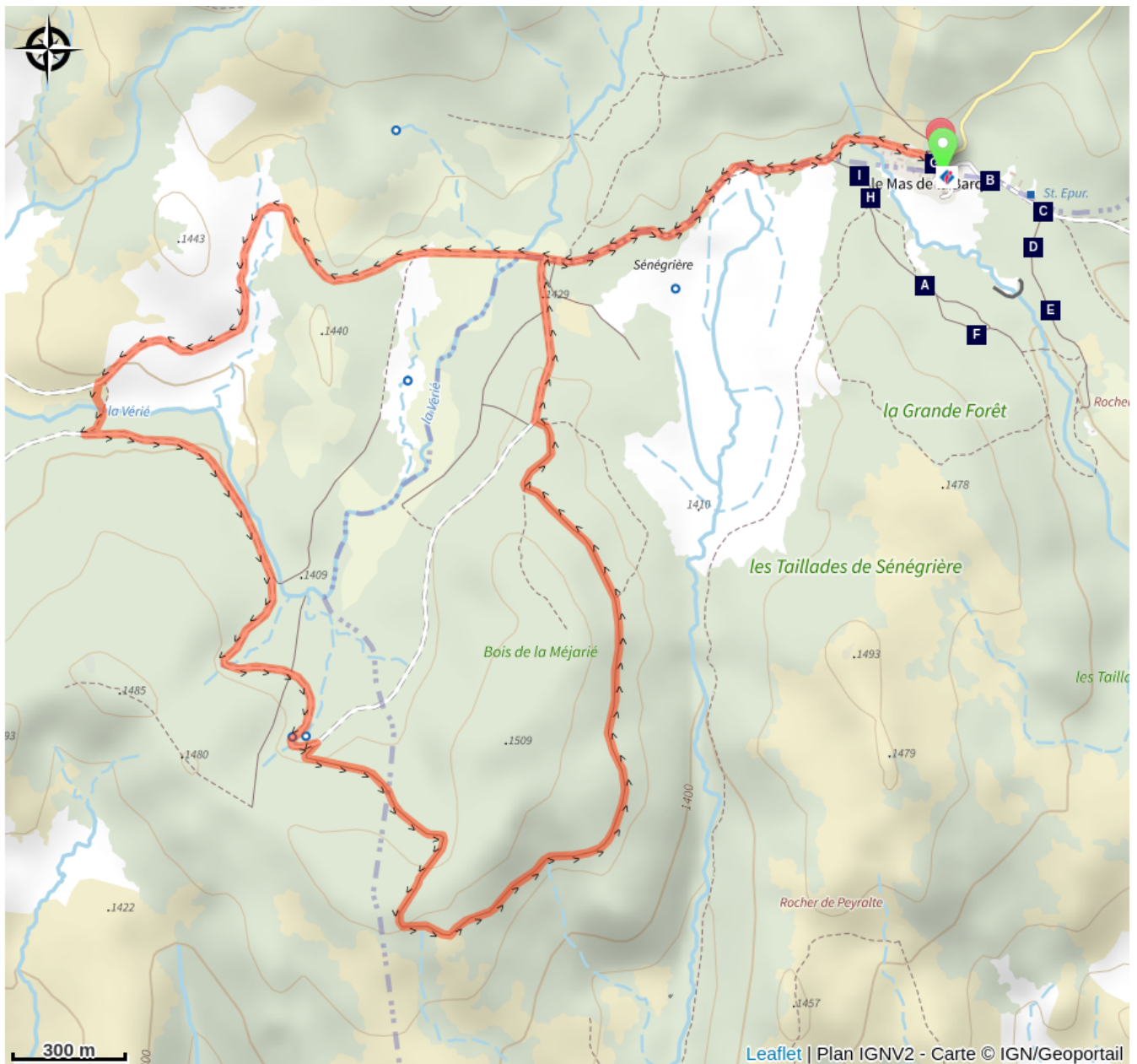
Le long de l'itinéraire, des poteaux directionnels vous guident, dont le nom de lieu-dits et/ou de direction à suivre, est indiqué en "***italique gras et entre guillemets***" dans le descriptif ci-dessous:

Depuis « ***Mas de La Barque*** », direction « ***La Planette*** » par « ***Martelet*** », « ***Sénégrière*** ».

À « ***La Planette*** », prendre à gauche direction « ***Bois de la Méjarié - Nord*** » par « ***Bouos de l'Oultra*** », « ***Sources Bessounes*** », « ***Bois de la Méjarié - Sud*** », « ***Bois de la Méjarié - Est*** ». « ***Bois de la Méjarié - Nord*** », retour à « ***Mas de La Barque*** » par « ***Sénégrière*** », « ***Martelet*** ».

Balade extraite du cartoguide ***Mont Lozère - Pays des sources - Sommet des Cévennes***, mis en œuvre par le Pôle de pleine nature du mont Lozère.

Sur votre chemin...



Tourbière monde à part (A)
La barque mystérieuse (C)
Vie secrète du sous-sol (E)
Mas de la Barque (G)
Bisous d'arbres (I)

Mas de La Barque (B)
Un véritable village (D)
L'Homme et la forêt (F)
La mort d'un arbre (H)

Toutes les infos pratiques

En coeur de parc

Le Parc national est un territoire naturel, ouvert à tous, mais soumis à une réglementation qu'il est utile de connaître pour préparer son séjour

Recommandations

Le VTT hors piste est interdit.

Le port du casque est vivement recommandé. Ne pas oublier son kit de réparation et un petit outillage. Bien refermer les clôtures et les portillons. Ralentir dans les fermes et les hameaux.

Comment venir ?

Accès routier

Depuis Villefort, par la D 66 (25 mn)

Depuis Génolhac, par la D 362 puis D66 (30 mn)

Parking conseillé

Mas de La Barque

Lieux de renseignement

Maison du tourisme et du Parc national, Génolhac

Place du Colombier, 30450 Génolhac
contact@cevennes-tourisme.fr
Tel : 04 66 61 09 48
<http://www.cevennes-tourisme.fr/>



Office de tourisme Mont-Lozère, Villefort

43, Place du Bosquet, 48800 Villefort
contact@destination-montlozere.fr
Tel : 04 66 46 87 30
<https://www.destination-montlozere.fr/>



Station du Mas de la Barque

lemasdelabarque@france48.com
Tel : 04 66 46 92 72
<https://www.lemasdelabarque.com/>



Source

CC Mont Lozère

Parc national des Cévennes

Pôle pleine nature Mont Lozère

Sur votre chemin...



Tourbière monde à part (A)

Ce milieu naturel est un endroit étrange où seules survivent des plantes très particulières. La droséra est la vedette de la tourbière : le sol est si pauvre qu'elle capture des insectes pour se nourrir. C'est une plante carnivore. Ici, l'eau est très acide et fort peu oxygénée. À leur mort, les plantes ne se décomposent pas aussi bien que dans la forêt. Et elles s'accumulent pour former une épaisse couche de tourbe.

Crédit photo : © Yannick Manche



Mas de La Barque (B)

Occupé uniquement par une maison forestière à la fin du siècle dernier, le Mas de la Barque a été fréquenté par les clubs de ski pour enfants à partir des années 1960, puis par les familles gardoises pendant les week-ends. En semaine, l'association « union pour l'animation de la Grange » organisait des classes vertes, des classes patrimoines et des journées à thème tout public. Des infrastructures coûteuses ont été progressivement mises en place (bâtiments, remontées mécaniques, canons à neige) puis partiellement démolies. Aujourd'hui, dans le cadre d'un programme global de requalification du site, l'aménagement touristique (domaine de ski de fond, raquettes, traîneaux, gîtes...) a été réalisé et est géré par une société d'économie mixte. La station propose des activités de pleine nature, été comme hiver.

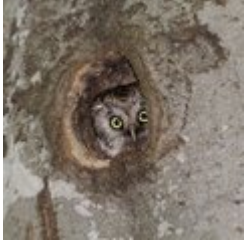
Crédit photo : nathalie.thomas



La barque mystérieuse (C)

Remarquez-vous l'étrange rocher en forme de barque ? Est-ce lui qui donne son nom au hameau ? En patois, « berque » désigne une brèche dans la montagne. Alors, Mas de la Barque ou « Mas de la Berque » ? Le Mas de la Barque se trouve sur la commune de Vialas en bordure de la forêt de Gourdouze. Le domaine du Prieuré de Gourdouze, auquel était rattachée la forêt, fut déclaré bien national à la Révolution française en 1789 puis vendu pour payer les dettes de l'État.

Crédit photo : © Biotope



Un véritable village (D)

Au cours de leur vie, les arbres se tordent, se boursoufflent, prennent des rides. Une branche rompue laisse sa cicatrice offerte au bec des oiseaux. À la fin, notre vieillard végétal se retrouve perclus de cavités. Autant de loges confortables qui abritent les petites bêtes. Un doux pou pou pou résonne dans la forêt ? C'est la chouette de Tengmalm. Le pic noir creuse son nid dans le bois mort, avec son bec puissant. Joli rongeur, le loir gris cache ses réserves de nourriture dans les trous de vieux hêtres.

Crédit photo : © J.-P. Malafosse



Vie secrète du sous-sol (E)

Vous qui parcourez la forêt, savez-vous que vous foulez la surface d'un monde méconnu ? Sous vos pieds, s'activent sans relâche une multitude de petites créatures. En décomposant la matière organique, comme les feuilles mortes, elles permettent aux racines des arbres d'absorber les substances nutritives. Sans elles, il n'y aurait pas de forêt. Sous les racines, cet arbre laisse entrevoir le sous-sol. Observons ce qu'il cache.

Crédit photo : © PNC



L'Homme et la forêt (F)

Par endroits, on voit que la forêt est coupée. Pourquoi ? Le marquage à la peinture distingue les arbres à couper de ceux qui seront conservés selon des critères économiques et écologiques. Dans la forêt du Mas de la Barque, il faut garantir le bon fonctionnement de l'écosystème forestier. Une ressource à préserver pour l'avenir. Observons le travail du technicien forestier.

Crédit photo : © A. Bouissou/TERRA



Mas de la Barque (G)

Inaugurée en 1968, la petite station familiale du mas de la Barque a été créée pour répondre aux attentes des populations de proximité. Mais en 1981 les précipitations sont déficitaires en neige, en 1982 l'hiver est doux, en 1983 l'année est très chaude, en 1984 et 1985 les années sont très froides (record : -23.5°). Ces aléas climatiques ont orienté peu à peu l'activité de la station vers le ski de fond et mené progressivement à l'arrêt du ski alpin à partir de 1994.

Crédit photo : otcevennesmontlozere



La mort d'un arbre (H)

On est un peu triste devant un arbre mort ou mourant. Pourtant, il régénère la vie dans la forêt. Une fois mort, la faune trouve de nombreux refuges, disponibles encore de longues années. Son bois pourrissant nourrit des légions de petits animaux, qui font d'une vieille forêt un trésor vivant. La larve du carabe des bois dévore des limaces et des escargots tandis que la larve du longicorne creuse dans le bois mort.

Crédit photo : © Mathieu Baconnet

Bisous d'arbres (I)

Entre les arbres, l'union fait la force. Les arbres aiment se souder entre eux par les racines, ça les rend plus forts. Mais ici, il y a des hêtres qui fusionnent par les branches ou même par les troncs. Drôles de soudures ! Repérez les mais ne les dérangez pas.