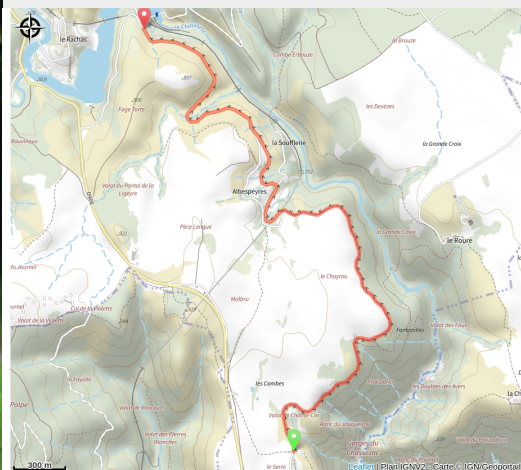


Voie verte des gorges du Chassezac

Mont Lozère - Prévenchères



VOIE VERTE DES GORGES DU CHASSEZAC (Petr de Pixabay)



Voie Verte de la Régordane à Prévenchères (V70)

Le Département de la Lozère a aménagé en 2015 une Voie Verte de 7km sur un délaissé de la RD906, entre La Garde-Guérin et le lac du barrage du Rachas, sur la commune de Prévenchères.

Cet aménagement, très utile car il permet d'éviter la RD906 linéaire et dangereuse, est un premier tronçon de la Véloroute nationale La Régordane (V70).

Cette ancienne route, aujourd'hui rendue aux « circulations douces », est à la fois facile (faibles pentes) et magnifique car elle surplombe les gorges du Chassezac.

Infos pratiques

Pratique : A vélo

Durée : 1 h

Longueur : 4.7 km

Dénivelé positif : 85 m

Difficulté : Très facile

Type : Aller-retour

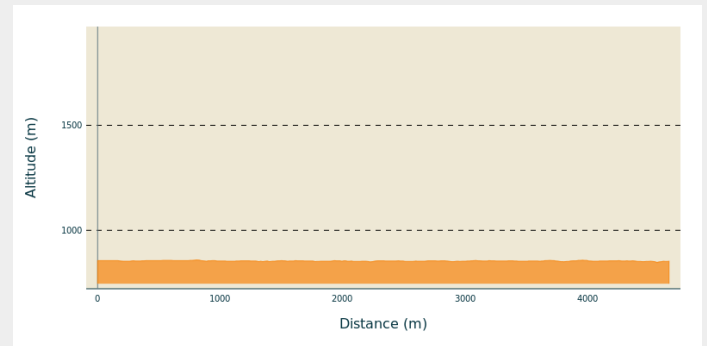
Itinéraire

Départ : Parking du Belvédère

Arrivée : Parking du Belvédère

Communes : 1. Prévenchères

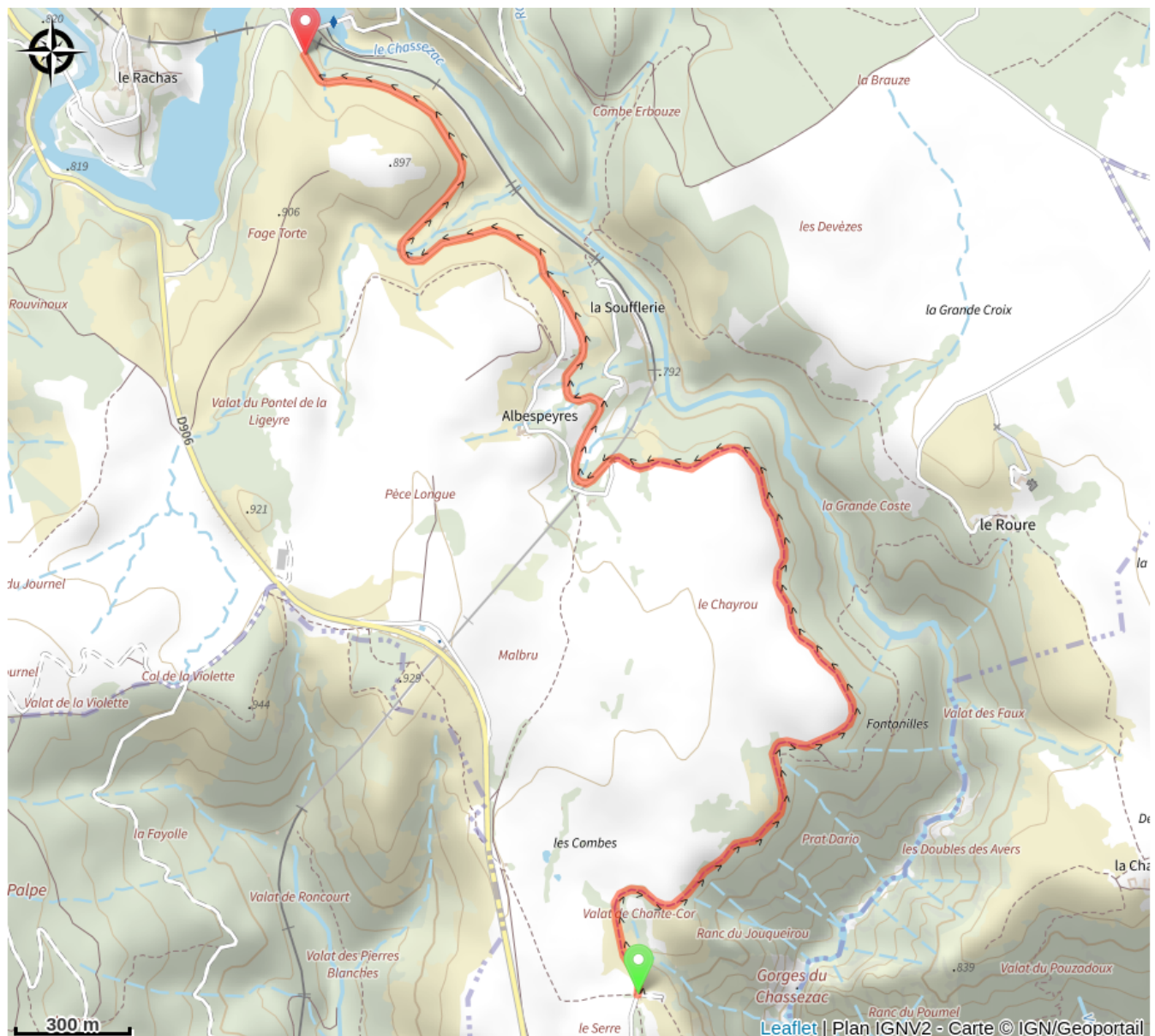
Profil altimétrique



Altitude min 846 m Altitude max 859 m

La première partie, côté La Garde Guérin, est une véritable Voie Verte sur 3km. La deuxième partie est autorisée aux véhicules des riverains car elle dessert le hameau d'Albespeyres, mais le trafic automobile y est très faible.

Sur votre chemin...



Toutes les infos pratiques

Recommandations

- Vérifier la météo.
- Choisir le parcours en fonction de votre pratique et de votre équipement.
- Prévenir un proche de votre itinéraire.
- Prévoir une réserve d'eau et de nourriture adaptée à vos besoins et au parcours choisi.
- Respecter le code de la route.

Matériel

- Penser à un kit de 1^{ère} urgence pour vous et à un kit réparation pour votre vélo.
- Porter un casque.

Comment venir ?

Accès routier

Depuis Génolhac, par D 906 (30 mn)

Depuis Prévencières, par D 906 (10 mn)

Depuis Les Vans, par D 901 et D 906 (45 mn)

Depuis Mende, par la D 901 et D 906 (1h et 10 mn)

Parking conseillé

PARKING DU BELVÉDÈRE

Lieux de renseignement

Office de tourisme Mont- Lozère, Bagnols-les-Bains

avenue de la gare, 48190 Bagnols-les-Bains Mont-Lozere et Goulet

contact@destination-montlozere.fr

Tel : 04 66 47 61 13

<https://www.destination-montlozere.fr/>



Office de tourisme Mont-Lozère, La Bastide-Puylaurent

Mairie, 48250 La Bastide-Puylaurent

contact@destination-montlozere.fr

Tel : 04 66 46 12 83

<https://www.destination-montlozere.fr/>



Office de tourisme Mont Lozère - Le Bleymard

Place de l'église - Le Bleymard, 48190 Mont Lozère et Goulet

contact@destination-montlozere.fr

Tel : 04 66 47 61 13

<https://www.destination-montlozere.fr/>



Office de tourisme Mont-Lozère, Villefort

43, Place du Bosquet, 48800 Villefort

contact@destination-montlozere.fr

Tel : 04 66 46 87 30

<https://www.destination-montlozere.fr/>



Source



CC Mont Lozère

<https://www.ccmontlozere.fr/>



Pôle pleine nature Mont Lozère