





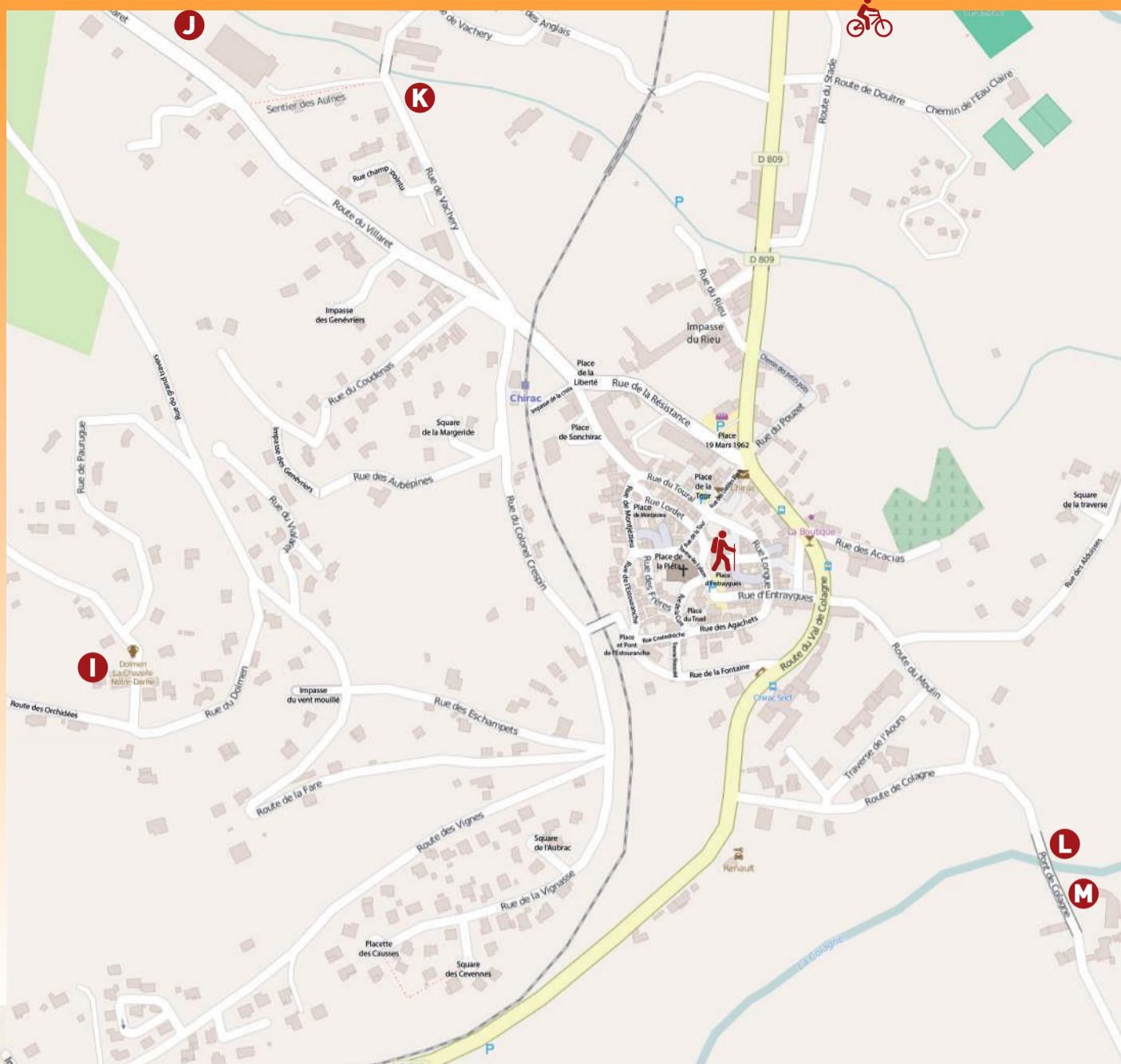
COMMUNE sur BOURGS COLAGNE

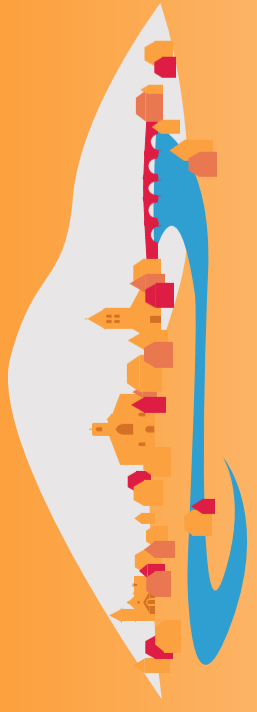
Chirac

- I** Dolmen dit 'Chazelle Notre-Dame'
- J** Moulin du Villaret
- K** Patrimoine industriel : Vachery, La Baumette
- L** Pont de Colagne
- M** Moulin de Colagne

 Départ des randonnées pédestres :
Place d'Entraygues.

 Départ des randonnées en VTT :
Stade Marceau-Crespin.





COMMUNE de
BOURGS et
COLAGNE

Chirac

- A** Quartier du RIEU
- B** Place de la Tour
- C** Maison LORDET
- D** Place d' Entraygues : église Saint-Romain, chapelle Saint-Jean, Tour d' Entraygues, Stèle Marceau CRESPIN
- E** Quartier des Agachets
- F** Place de Montjézieu
- G** Place Son-Chirac
- H** Stèle du mémorial de la déportation

Le Monastier

- 1** Église Saint-Sauveur
- 2** L'ancien logis du Prieur
- 3** L'ancien prieuré Saint-Sauveur de Chirac
- 4** L'Ancienne école dite "Ancien château", gîte chambres d'hôtes
- 5** Le Vieux moulin
- 6** La Ferme ou Domaine du Prieuré
- 7** La Place de l'Orme
- 8** La Placette et la Grande Maison
- 9** Les Maisons de la voie Romaine
- 10** L'Ancien relais de poste dite 'Maison BOUDET'
- 11** "La Cardabelle", ancienne ferme
- 12** L'Ancien moulin et Usine électrique
- 13** Le Pont de la Colagne

 Départ des randonnées pédestres : Place du Teil.



Chirac



Le Monastier

