



GITE EN GRES ROSE

5 rue de la Treille

Lieu-dit Malvézy

48500 Banassac Canilhac

www.lesgitesenpierres.com

Bienvenue

Notre demeure est à vous pour quelques jours. Comme vous pourrez le lire dans son livre d'or, cette maison a une histoire. N'hésitez pas à y noter un bout de la vôtre. Nous sommes toujours ravis de lire vos observations, et prenons note de vos suggestions. Vous pouvez également vous rendre directement sur notre site www.lesgitesenpierres.fr et nous laisser un avis.

Vous pourrez donc, dans un premier temps, découvrir des idées de « circuits » avec les bonnes adresses. Si au cours de vos balades, vous découvrez de nouveaux endroits, surtout n'hésitez pas à nous laisser des indices que nous rajouterons pour les prochains visiteurs !

Nous vous souhaitons de passer un agréable séjour, de profiter de la quiétude que la nature nous offre, et peut-être à bientôt !

Niché au bord de la Vallée du Lot, entre le plateau de l'Aubrac et celui des Causses du Sauveterre, le gîte en Grès Rose vous propose un accueil dans une maison récemment restaurée où tout le confort vous y attend.

Il est composé de :

- 2 chambres :
 - une chambre avec un lit double 140/190
 - une chambre avec deux lits simple 90/190
- une salle de bain (cabine de douche)
- une salle à manger avec TV, canapé/ lit 2 places, poêle à granulés
- une cuisine entièrement équipée
- une terrasse avec petite table pour petit déjeuner intime
- une cave pour vélo, ski...
- un jardin avec table, barbecue et bain de soleil pour profiter de la nature

Le logement est entièrement équipé pour vous permettre de passer un agréable séjour.

Le parking est à votre disposition, ainsi que l'aire de jeu. Des boules de pétanque et des raquettes de ping pong vous sont prêtées.



GITE EN GRES ROSE

Lieu-dit Malvézy

5 rue de la Treille

48500 Banassac Canilhac

www.lesgitesenpierres.com

Le logement est idéalement centré pour vous permettre d'accéder en moins d'heure à tous les paysages que vous propose le département de la Lozère, et même l'Aveyron voisin.

Ainsi, vous serez à 6 km de l'axe autoroutier de l'A75 (2h00 de la mer Méditerranée, 2h00 de Clermont Ferrand, et 2h00 de Toulouse).

A partir de là, en moins d'une heure, vous pourrez découvrir le Plateau de l'Aubrac où s'étendra devant vos yeux un paysage « lunaire » magnifique en toutes saisons. Terre de basalte, l'Aubrac est un immense plateau d'altitude couvert de pâturages et de prairies. Ses paysages découpés par des murets de pierres sont ponctués de burons, de croix typiques, de lacs et de blocs rocailloux. Ses monts arrondis se couvrent dès le printemps d'une flore exceptionnelle et multicolore, riche d'environ 2000 espèces. Ses sentiers autrefois empruntés par les pèlerins de Saint Jacques de Compostelle font aujourd'hui encore le bonheur des randonneurs et se parcourent également l'hiver, à ski, ou en raquettes. Terre de tradition pastorale, l'Aubrac est aussi connu pour ses vaches et ses tomes dont le fromage entre dans la fabrication du fameux aligot.

En une heure également, vous serez sur les Causses du Sauveterre et Causses Noirs, vous pourrez traverser les Gorges du Tarn en canoë ou en compagnie des bateliers. Levez les yeux, les vautours vous survoleront sûrement.

Si un tour en calèche (l'été) ou en traîneau (l'hiver) tiré par des bisons, vous tente, vous pourrez découvrir un paysage canadien en Margeride. Pensez à vous arrêter pour voir les Loups du Gévaudan à Marvejols.

L'Aveyron voisin (à moins d'un kilomètre), vous proposera la découverte de quelques plus beaux villages de France : Saint Côme d'Olt, Sainte Eulalie d'Olt, Espalion, Millau et son Viaduc, Rodez et le Musée Soulages.

Bref, votre séjour sera peut-être trop court.....

Pour accéder au gîte en Grés Rose, suivre l'A75 jusqu'à la sortie n°40 à Banassac - la Canourgue, par le sud ou la N°39 venant du Nord. Prendre la D988 direction Saint Laurent d'Olt, roulez sur 5 km environ. Tournez à gauche direction : Saint Pierre de Nogaret, Trélans. Dès la voie ferrée passée, tournez à gauche vers Malvézy. Traversez le village, passez devant l'entreprise de maçonnerie et immédiatement après, se trouve le parking face au gîte.

Vous trouverez une gare ferroviaire à Banassac-la Mothe.



Vous trouverez également quelques astuces :

- L'extincteur se trouve à la cave au sous-sol, ainsi que l'accès au ballon d'eau chaude et son robinet s'il devait y avoir un problème (ce qui n'est jamais arrivé !).
- Le tableau électrique est accessible dans le placard à l'entrée
- La notice des télécommandes de TV y sont collées au dos.
- Ne partez jamais avec le parasol ouvert, il vole automatiquement.
- Merci d'être prudent avec le barbecue.
- Le poêle à granulés chaufferait tout un immeuble. Ne le chargez pas trop, vous seriez obligé de dormir à la belle étoile !
- Vous avez la possibilité de réaliser le tri. Les conteneurs à poubelles se trouvent sur votre gauche et le tri à droit en quittant Malvézy.



GITE EN GRES ROSE

Lieu-dit Malvézy

5 rue de la Treille

48500 Banassac Canilhac

www.lesgitesenpierres.com

- Attention fermé le velux de la chambre en partant car en altitude les orages peuvent surprendre !

Nous avons également pour habitude de laisser quelques condiments et produits ménagers de premiers recours. Merci de penser aux prochains et à votre tour, n'hésitez pas à vous « décharger » de quelques produits, sauf s'ils sont frais bien entendu !

Voilà pour les derniers petits conseils. N'hésitez pas à nous contacter si besoin, nous habitons tout à côté au numéro 2.

Nous apprécions être informé par SMS de votre horaire d'arrivée pour avoir la possibilité de nous organiser. Car mon mari et moi-même travaillons en semaine et je suis d'astreinte professionnelle 1 WE/2.

Mais ne vous inquiétez pas, vous avez toute liberté d'heure d'arrivée après 14h00.

Attention : ne partez pas avec la clé !!!! Vous seriez obligé de revenir nous la ramener !

Vous pourrez donc, dans un premier temps, découvrir des idées de « circuits » avec les bonnes adresses. Si au cours de vos balades, vous découvrez de nouveaux endroits, surtout n'hésitez pas à nous laisser des indices que nous rajouterons pour les prochains visiteurs !

En 2022, mon mari ayant fini par s'ennuyer après deux années en «suspens», a décidé qu'il était temps de se remettre au boulot, et reprendre, à temps perdu, l'aménagement d'un troisième gîte à Montfalgoux. C'est pourquoi, le gîte de Malvézy qui vous accueille, prend désormais le nom de « gîte en Grès Rose », et celui du Fromental s'appelle désormais « le gîte en Granit».

Parce que la pierre est un élément essentiel en Lozère, que celle-ci est différente en fonction de la géolocalisation et parce que mon mari la travaille à merveille, il nous paraissait normal de lui rendre hommage à notre manière. Le logo d'un porche à la porte entrouverte vous offre l'hospitalité que les gens du pays savent si bien faire. Et puis, par ici, seules les « clèdes » des bêtes sont fermées. Pensez-y lorsque vous vous promenez...



GITE EN GRES ROSE

5 rue de la Treille

Lieu-dit Malvézy

48500 Banassac Canilhac

www.lesgitesenpierres.com

Nous espérons sincèrement que votre séjour vous sera des plus agréables, n'hésitez pas à aller à la rencontre des habitants, ils sont charmants, visitez notre belle région et régalez-vous de toutes les spécialités culinaires.

Comptant sur vous pour nous laisser un commentaire sur notre livre d'or, et notre page google. Vous trouverez sur notre site d'autres informations : www.lesgitesenpierres.com

Virginie et Francis



GITE EN GRES ROSE

5 rue de la Treille

Lieu-dit Malvézy

48500 Banassac Canilhac

www.lesgitesenpierres.com

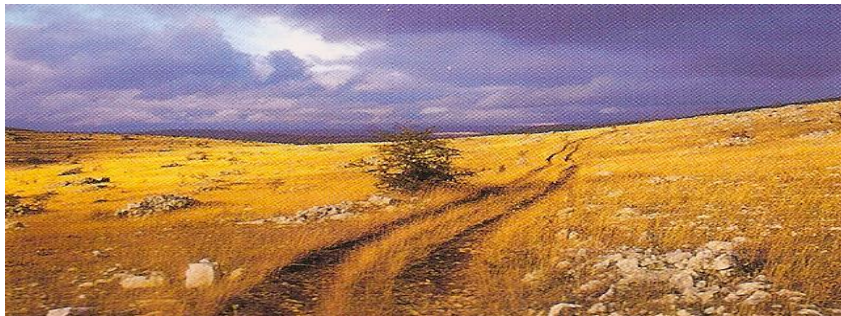
QUELQUES SITES À VISITER

L'Aubrac

Vaste plateau d'altitude au carrefour du Cantal, de l'Aveyron et de la Lozère, l'Aubrac démontre une forte personnalité.

Cette terre de basalte, façonnée depuis la fin de l'ère tertiaire par les éruptions volcaniques, s'étend à perte de vue.

Ça et là, d'énormes blocs rocaillieux érodés par le temps, sont posés sur ces vagues de terre verte et grise. Longtemps isolé, desservi par des routes étroites et sinueuses, l'Aubrac a su préserver sa nature, son architecture et sa culture. Protégé par son climat rude et son isolement, l'Aubrac a su conserver cette immense richesse que constitue son patrimoine. Richesse des hommes et de leur convivialité, de leur habitat et de son architecture, mais richesse aussi de la nature préservée, de la langue et des traditions conservées, c'est l'ensemble de ce qui constitue le riche patrimoine de l'Aubrac. L'alliance du granit et du basalte donne, ici, à l'art roman splendeur et sobriété.



La pêche au Col de Bonnecombe

Le col de Bonnecombe donne accès à la partie sud des monts d'Aubrac, la plus élevée du plateau entre Mailhebiau (1469 m) et la forêt du Baronte (1407 m, partie de la montagne de Mountasset).



GITE EN GRES ROSE

Lieu-dit Malvézy

5 rue de la Treille

48500 Banassac Canilhac

www.lesgitesenpierres.com

Le couteau de Laguiole

En 1909, à Laguiole, une abeille venait se poser sur le manche du couteau. 100 ans après, la forge de laguiole a décidé de rendre hommage à cette abeille en imaginant des couteaux d'exception.

La station thermale de La Chaldette

Au coeur de l'Aubrac en Lozère, La Chaldette est une station thermale et de remise en forme située sur les rives du Bès, à 1000 mètres d'altitude. La nature de l'eau de La Chaldette est recommandée dans le traitement des problèmes digestifs et métaboliques. Ses vertus décongestionnantes, laxatives et diurétiques procurent confort et bien-être.

Le Château de la Baume

Prinsuéjols, entre Marvejols et Aumont-Aubrac, détient ce qui fait figure de petit bijou en Aubrac. Les paysages ici très sauvages sont tout à coup comme transformés par la présence du château de la Baume...

Les loups du Gévaudan

La Lozère avec ses 13 habitants au km² et ses 45% de surface boisée, est le département le plus « nature » de France. Ici, sur les Terres de Légende du Gévaudan, vous trouverez un paysage harmonieux et sauvage.

Le village de Sainte Lucie dominant le Val d'Enfer, bénéficie d'un panorama unique qui s'étend à perte de vue jusqu'au Mont Lozère et à l'Aubrac.

Le calme vous enchantera et vous vibrerez lors des hurlements des loups.

Les bisons d'Europe de la réserve de Sainte Eulalie

Découvrez en Lozère, la réserve du bison d'Europe dans l'un des plus magnifiques parcs de loisirs de France où l'on tente de préserver l'espèce ancestrale des bisons. Visites toute l'année.



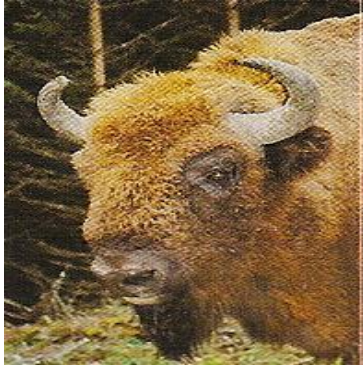
GITE EN GRES ROSE

Lieu-dit Malvézy

5 rue de la Treille

48500 Banassac Canilhac

www.lesgitesenpierres.com



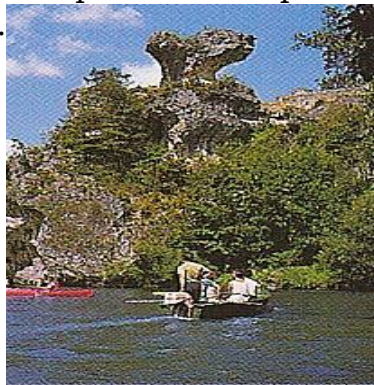
Les grottes de Dargilan

On la surnomme la "grotte rose". Située à 7 kilomètres de Meyrueis, la grotte de Dargilan, du nom du hameau voisin, vaut son surnom aux nombreuses draperies roses qui la recouvrent, lui attribuant ainsi beaucoup de charme. Cette caverne à deux étages fut découverte en 1880, et depuis le début du XXème siècle les curieux se font nombreux pour découvrir les trésors qu'elle recèle.

Descente des Gorges du Tarn en canoé ou en barque

Partir en barque sur une rivière, c'est rare. Visiter les Gorges du Tarn en barque c'est opter pour l'outil le plus adapté à la découverte d'un canyon mais ici c'est plus encore ...

Il y a cent cinquante ans, les premiers touristes explorateurs demandent aux gens d'ici l'autorisation de monter dans les barques pour aller voir plus loin. Descendre la rivière jusqu'aux grandes falaises (les détroits) que l'on ne peut voir que de la barque.





GITE EN GRES ROSE

5 rue de la Treille

Lieu-dit Malvézy

48500 Banassac Canilhac

www.lesgitesenpierres.com

Les liens utiles

Association Aubrac sud : <http://www.aubrac-sud-lozere.com>

Tout sur l'Aubrac : <http://www.aubrac.com>

Festival photographique sur l'Aubrac : <http://www.photaubrac.com>

Comité départemental du tourisme de la Lozère : <http://www.lozere-tourisme.com>

Flore d'Aubrac : <http://www.aurette-verlac.com/fleurs/fleurs.htm>

Tout savoir sur la race Aubrac : <http://www.race-aubrac.com>

Le terroir de l'Aubrac et de la Lozère : <http://www.lozere-aubrac.com/>

Route des Lacs et des burons : <http://www.lozere-tourisme.com>

Chemins de Saint Jacques de Compostelle :
<http://www.aveyron.com/tourisme/stjacques/aubrac.html>



GITE EN GRES ROSE

5 rue de la Treille

Lieu-dit Malvézy

48500 Banassac Canilhac

www.lesgitesenpierres.com

Les spécialités culinaires

Aligot : purée de pommes de terre additionnée de tome fraîche, de crème, de beurre et d'ail

Truffade : pommes de terre rissolées couvertes de tome fraîche fondue, additionnées d'ail et de persil

Pouteille : daube de bœuf mariné, additionnée de pieds de porc et de pommes de terre.

Manouls : spécialité proche des tripoux à base de mouton

Charcuterie et viandes de Lozère : jambon de pays, saucisses, pâtés, fricandeaux...

Fromages : tomes, bleus...à base de lait de vache, de chèvre ou de brebis

Miel et confitures : nombreuses variétés de miel provenant de châtaigniers, bruyère, pissenlits, framboisiers, sapins... Retrouver aussi le goût des confitures cuites au chaudron !

Fouace : ancien gâteau traditionnel du Rouergue servi les jours de fête

Coupétade : dessert à base de pain rassis qui tire son nom du coupet : plat dans lequel on le faisait cuire autrefois.



GITE EN GRES ROSE

5 rue de la Treille

Lieu-dit Malvézy

48500 Banassac Canilhac

www.lesgitesenpierres.com

Le vocabulaire à savoir en Lozère

Buffadou : longue tige de bois percée dans laquelle on souffle du même nom.

Buron : petite maisonnette sur l'Aubrac servant à loger les vaches responsables des troupeaux et de la fabrication des fromages pendant l'estives.

Causse : plateau calcaire.

Clapas : nom patois donné aux tas de pierres sèches calcaires érigés autrefois au bord des champs.

Devèze : pâturage communal relevant de droits sous l'ancien régime.

Draille : ancien chemin de transhumance en général marqué par des murets de pierre. Certaines drailles utilisaient le tracé d'anciennes voies romaines. D'autres sont aujourd'hui reconverties en sentier de randonnée (ex : le GR 60 sur le plateau de l'Aubrac).

Fendu : nom donné au pain de forme allongée fendu en son milieu sur la longueur.

Ferradou : métier qui servait à ferrer les bœufs et les vaches principalement, appelé aussi « travail ».

Four banal : sous l'ancien régime, four seigneurial dont l'usage obligatoire relevait du droit de ban (taxe). Après l'abolition de ce privilège en 1793, la pratique collective de la cuisson du pain perdura pour des raisons économiques.

Lauze : pierre schisteuse relativement dure utilisée pour les toitures.

Lavogne : abreuvoir naturel établi sur une couche d'argile imperméable, souvent empierré pour faciliter la circulation des brebis.

Puech : colline.



GITE EN GRES ROSE

Lieu-dit Malvézy

5 rue de la Treille

48500 Banassac Canilhac

www.lesgitesenpierres.com

Quine : jeu de loto : alignez quelques pions sur un carton de numéro pour remporter des lots.

Sécadou : ancien séchoir à châtaignes.