

Séjour Les plus belles randonnées depuis le Cœur de la Lozère

5 jours de randonnées accompagnées

Séjour en étoile, avec un hébergement à Mende



Tarifs :

à partir de 529,75€ / pers.

Selon la formule

Dates 2021

Séjour du dimanche au samedi :

du 25/04 au 01/05/21

du 16/05 au 22/05/21

du 30/05 au 05/06/21

du 05/09 au 11/09/21

du 17/10 au 23/10/21

Le programme de votre séjour en un coup d'œil :

Arrivée le jour 1 en fin d'après-midi dans votre hébergement à Mende. Dîner libre ou dans votre hébergement.

Jours 2/3/4/5/6 : Petit déjeuner.

Au programme, 5 jours de randonnée sur les plus beaux chemins depuis le Cœur de la Lozère, avec votre guide, dans une ambiance chaleureuse et conviviale.

Découverte de la **Margeride**, calme et sereine ; **Le Mont Lozère**, la porte des Cévennes ; **L'Aubrac** qui promet un dépaysement total ; **Les Gorges du Tarn**, un univers minéral et sauvage ; **La Cham des Bondons** pour la note patrimoniale et archéologique.

Pique-nique, le midi lors des randonnées.

Jour 7 : Petit déjeuner et fin des prestations

Formule Hôtel ***
6 nuits en 1/2 pension
en hôtel *** à Mende

1 020,00 € / personne



Hôtel situé en centre-ville, dans une grande et belle maison typique et confortable, à la décoration sobre et agréable. Restaurant gastronomique avec une cuisine créative qui mêle la cuisine contemporaine aux saveurs des produits du terroir.

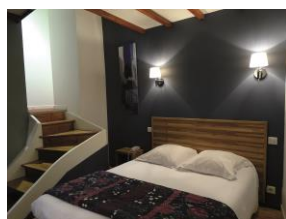
Ce tarif comprend :

- 6 nuits en chambre double en hôtel ***
- 6 petits déjeuners
- 6 dîners au restaurant de l'hôtel
- 5 jours de randonnées accompagnées
- 5 pique-nique
- l'accompagnement par un guide diplômé
- le transfert en mini bus sur les départs de randonnée

Tarif 2021 valable sur la base d'une chambre double et sur la base de 4 personnes pour les randonnées.

Formule Hôtel **
6 nuits + petits déjeuners
en hôtel ** à Mende

690,00 € / personne



Petit hôtel chaleureux en centre-ville de Mende. Les chambres sont décorées avec goût dans un style actuel et coloré. Accueil familial et chaleureux.

Ce tarif comprend :

- 6 nuits en chambre double en hôtel **
- 6 petits déjeuners
- 5 jours de randonnées accompagnées
- 5 pique-nique
- l'accompagnement par un guide diplômé
- le transfert en mini bus sur les départs de randonnée

Tarif 2021 valable sur la base d'une chambre double et sur la base de 4 personnes pour les randonnées.

Formule Gîte
6 nuits
en gîte à Mende

529,75 € / personne



Le Village de gîtes est situé à 2 km du centre-ville de Mende et dispose de gîtes entièrement équipés. Chaque gîte marie les pierres de taille et le bois massif. Les draps sont fournis.

Ce tarif comprend :

- la location d'un gîte 4 personnes au village de gîtes Le Colombier (6 ou 7 nuits)
- 5 jours de randonnées accompagnées
- 5 pique-nique
- l'accompagnement par un guide diplômé
- le transfert en mini bus sur les départs de randonnée

Tarif 2021 valable sur la base de 4 personnes partageant le gîte aux dates indiquées, et de 4 personnes pour les randonnées.

Le tarif ne comprend pas :

- la taxe de séjour. A régler sur place à l'arrivée.
- les petits déjeuners, en formule gîte
- les déjeuners des jours 1 et 7 pour les 3 formules
- les dîners en formule hôtel 2 étoiles et formule gîte
- le transport jusqu'au lieu de séjour



INFORMATIONS & RESERVATIONS :
Office de Tourisme Intercommunal Mende Cœur de Lozère
Tel : 04 66 94 21 17 – virginie.monteilhet@ot-mende.fr – www.mende-coeur-lozere.fr
Immatriculation Atout France n° IM 048140002

