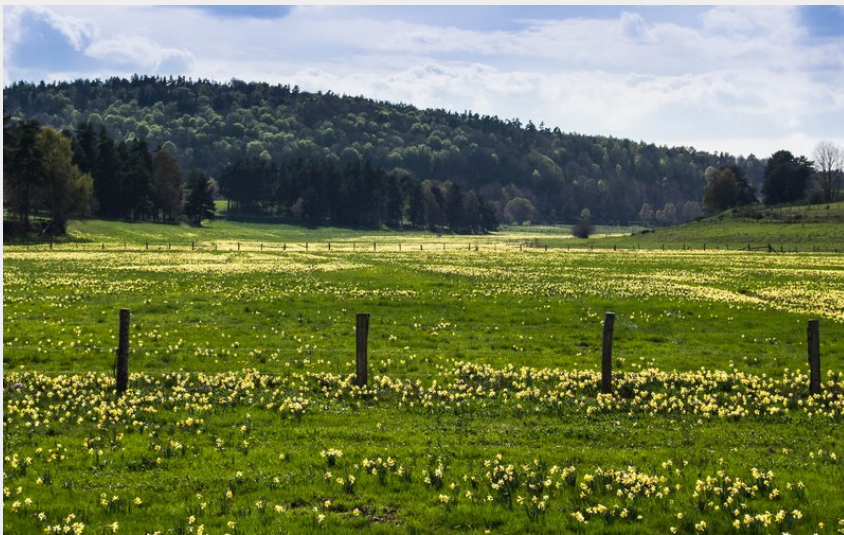
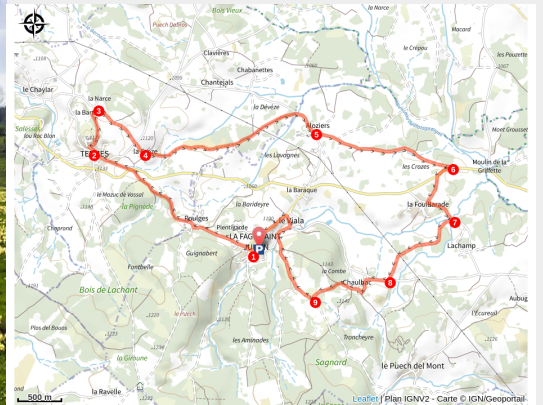


## Au seuil de l'Aubrac - Parcours n°9

Aubrac - La Fage-Saint-Julien



Les champs de jonquilles (© Marion Larguier - OT Margeride en Gévaudan)



*Une randonnée longue, mais sans grande difficulté où l'on évolue sur de larges chemins à travers villages et prairies.*

De hameaux en villages typiques, ce circuit vous mènera à la découverte des paysages des contreforts du plateau de l'Aubrac. Au printemps, les pâturages et les chemins se parent de toutes les nuances de jaune. Jonquilles, genêts, pissenlits viennent se mêler avec harmonie au vert des prairies, pour le plus grand plaisir des yeux.

### Infos pratiques

Pratique : A pied

Durée : 3 h 30

Longueur : 13.2 km

Dénivelé positif : 276 m

Difficulté : Moyen

Type : Boucle

Thèmes : Faune et Flore, Histoire et Culture

# Itinéraire

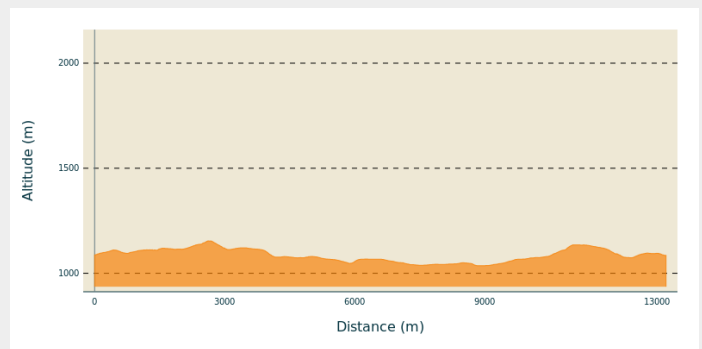
**Départ** : Place de l'église, La Fage-Saint-Julien

**Arrivée** : Place de l'église, La Fage-Saint-Julien

**Balisage** : — PR

**Communes** : 1. La Fage-Saint-Julien  
2. Termes

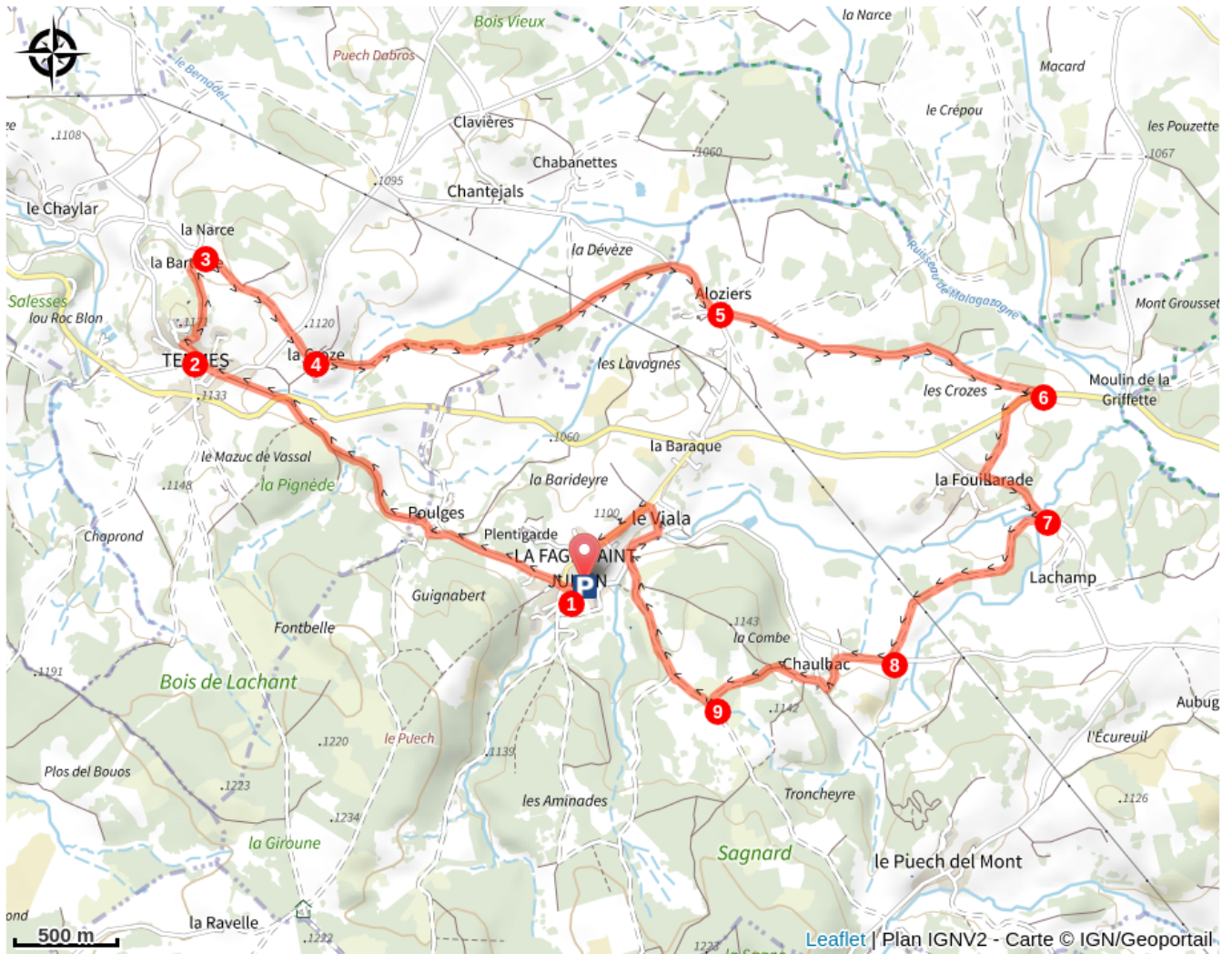
## Profil altimétrique



Altitude min 1036 m Altitude max 1154 m

1. Depuis le parking, dos à la salle des fêtes, prendre à gauche en direction du centre du village. Au carrefour, suivre la petite route jusqu'à Poulges. A l'entrée du hameau, prendre à gauche et rester sur le goudron (abreuvoir et bac). A la dernière maison, poursuivre sur un chemin. Aux affleurements granitiques, vue sur les monts de la Margeride. Atteindre la route dans un virage. Traverser la route D989 avec prudence (visibilité réduite) et continuer en face sur un chemin jusqu'à Termes. Suivre la route en face.
2. Dans Termes, prendre à droite puis se diriger vers l'église (A/R possible jusqu'au promontoire pour points de vues; visite possible de la miellerie "Les abeilles du Cantou"; de la croix derrière l'église : vue à gauche sur le mont Alhérac et le massif du Cantal - Table d'orientation); prendre à droite et quitter le village par un chemin de terre jusqu'à un carrefour. L'église surplombe sur la gauche.
3. Au carrefour (ferme équestre de la Narce) avec une large piste, virer à droite en direction de La Croze - /!\ Jonction entre plusieurs PR - et poursuivre tout droit en ignorant les chemins de part et d'autre. Couper la route en direction de La Croze.
4. Dans le hameau, virer à gauche et descendre en face sur un chemin. Après le ruisseau, rester à gauche. Suivre tout droit un sentier herbeux entre prairies et bois. A la fourche, laisser le chemin de gauche pour arriver jusqu'à la route. Au croisement, tourner à droite jusqu'aux Aloziers.
5. Aux Aloziers, aller jusqu'au centre du village, à la croix, emprunter le deuxième chemin à partir de la gauche (vue sur la Margeride); laisser un chemin à gauche et poursuivre tout droit jusqu'à la D989 (croix).
6. Prendre à droite puis tourner sur le premier chemin à gauche. A l'entrée de La Foullarade, prendre la route à gauche.
7. Après le pont de la Gazelle, suivre à droite la large piste jusqu'à une route.
8. L'emprunter à droite. A la fourche, rester à gauche et entrer dans Chaulhac. Rester à gauche (four à pain, abreuvoir). Monter dans le hameau par la route. Prolonger par un chemin. A la fourche, monter à gauche (vue sur le massif du Cantal à droite).
9. Au carrefour, virer à droite. Au suivant, rester à droite jusqu'au Viala. A la croix, prendre à gauche (à droite, à 100m moulin du Viala de 1822). A la route, tourner à gauche jusqu'au village de la Fage-Saint-Julien pour rejoindre le point d'arrivée.

# Sur votre chemin...



# Toutes les infos pratiques

## **Recommandations**

Prendre de quoi s'hydrater et se protéger du soleil.  
Ne pas jeter de déchets, garder les emballages avec vous.  
Ne pas quitter les itinéraires balisés.  
Se rappeler que les sentiers sont partagés et être respectueux envers l'ensemble des autres usagers (sportifs, touristes, chasseurs, agriculteurs...)  
S'il faut franchir des barrières à animaux, ne pas oublier de les refermer derrière soi.

## **Comment venir ?**

### Accès routier

Depuis Saint-Chély-d'Apcher, prendre la D989.

### Parking conseillé

Se garer sur le parking face à la salle des fêtes

## **Lieux de renseignement**

### **Office de Tourisme Margeride en Gévaudan - Bureau de Saint-Chély-d'Apcher**

48 rue Théophile Roussel, 48200 Saint-Chély-d'Apcher

[tourisme@margeride-en-gevaudan.com](mailto:tourisme@margeride-en-gevaudan.com)

Tel : 04 66 31 03 67

<http://www.margeride-en-gevaudan.com/>



## **Source**

Communauté de Communes Terres d'Apcher Margeride Aubrac

<https://www.cctama.fr/>