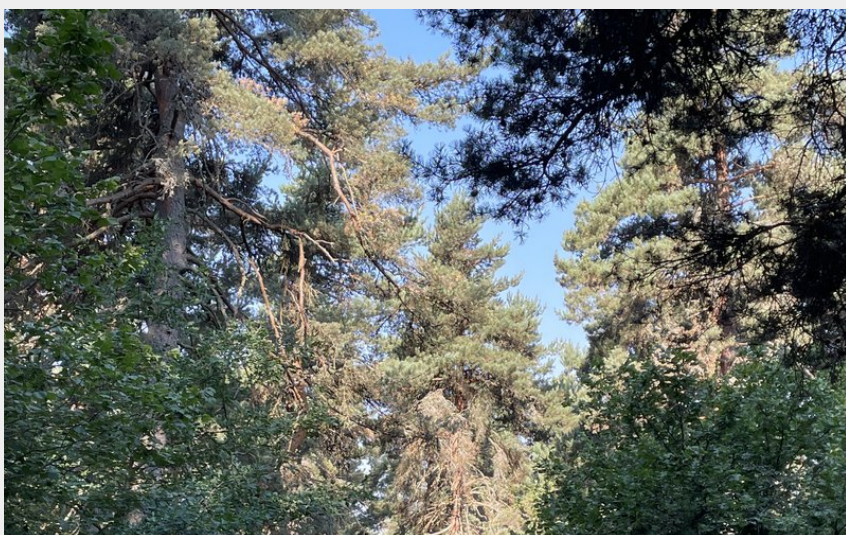


Circuit du Ras Chambon - VTT n°8

Margeride - Langogne



Cheminement en sous bois (CCHA)



Espace VTT - FFC du Gévaudan

Relier la Lozère à la Haute-Loire par les sentiers battus...

Circuit au départ de Naussac en passant par Langogne. Vous évoluez sur des chemins traversant la plupart du temps des prés et bois après avoir arpenté les berges de l'Allier. Vous apercevrez aussi l'ancienne voie de chemin de fer reliant Langogne au Puy en Velay.

Infos pratiques

Pratique : A VTT

Durée : 2 h

Longueur : 17.3 km

Difficulté : Difficile

Type : Boucle

Thèmes : Architecture et Village

Itinéraire

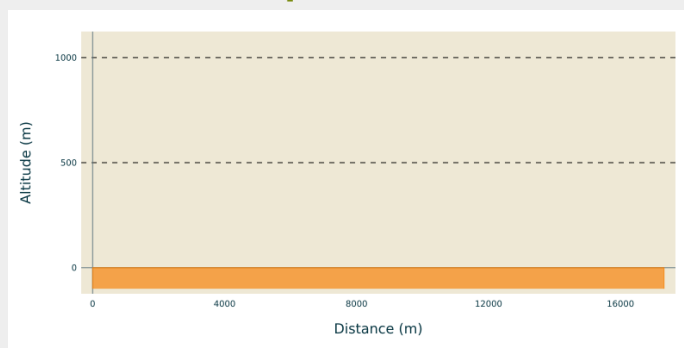
Départ : Base de loisirs de Naussac

Arrivée : Base de loisirs de Naussac

Balisage : ➤ VTT

Communes : 1. Langogne

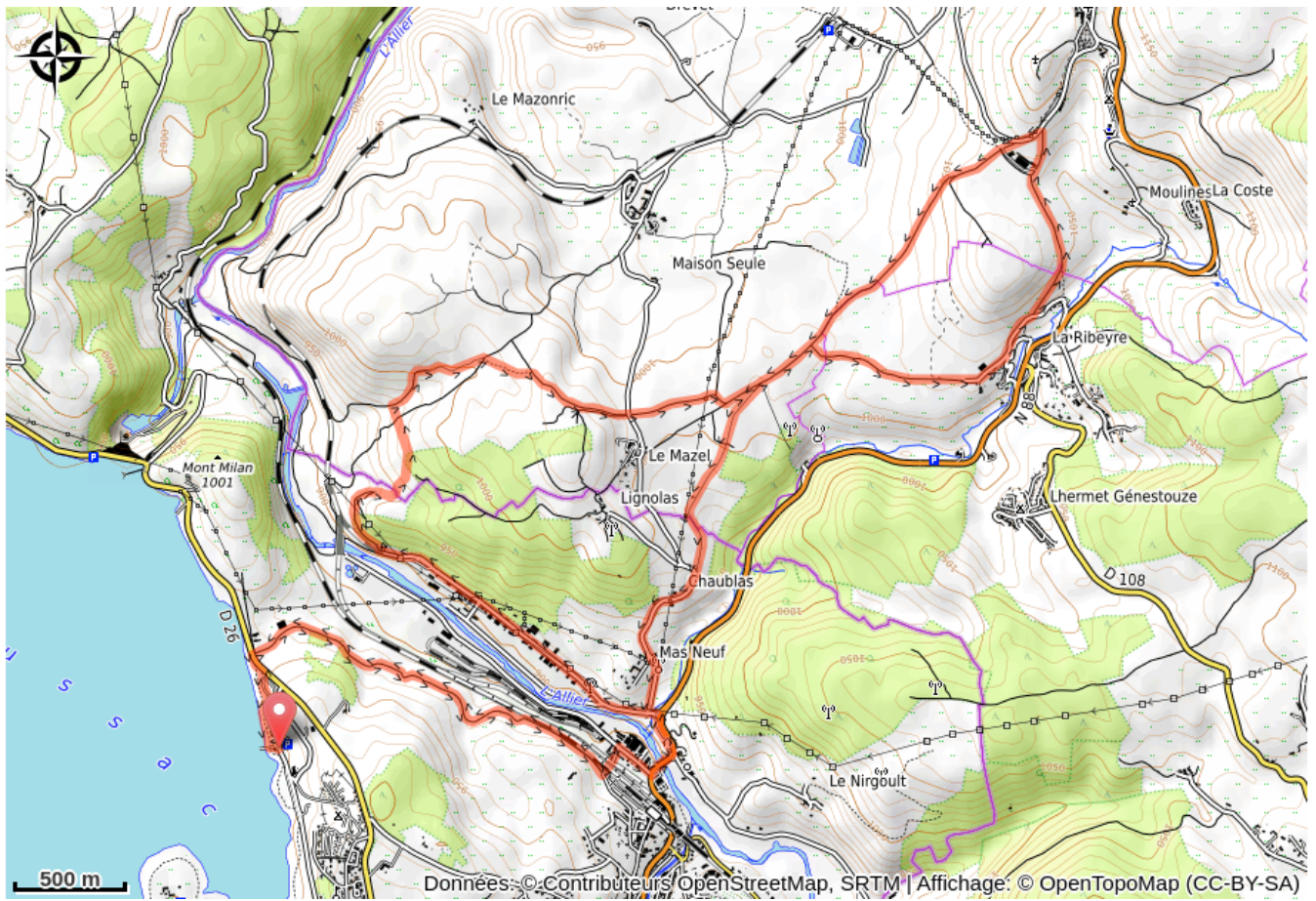
Profil altimétrique



Altitude min 0 m Altitude max 0 m

1. Face au panoramique des circuits (sous le parking et contre la clôture de la zone de stockage des bateaux) , partir par la droite, contournez le premier bâtiment au toit orange pour se retrouver face au lac et prendre à droite le sentier. Il remonte ensuite dans l'aire des camping-cars, prendre à gauche. Au fond de l'aire emprunter le sentier qui longe puis qui arrive sur la RD 26. La traverser (attention vitesse élevée des véhicules) et prendre le chemin en face en allant toujours tout droit jusqu'à rejoindre une route.
2. Emprunter le tunnel sur la gauche puis la route de droite à sa sortie. Au croisement suivant utiliser la voie piétonne sur la partie de gauche du pont, le traverser et continuer de longer la route jusqu'au croisement suivant.
3. Prendre à gauche et aller toujours tout droit au croisement suivant emprunter la voie de droite jusqu'au fond de la zone industrielle, passez la déchetterie et emprunter un chemin sous la dernière maison qui passe sous un pont métallique puis commence à monter à travers les bois puis les prés.

Sur votre chemin...



Toutes les infos pratiques

Recommandations

Sanitaires publics et borne de lavage / réparation vélos avec point d'eau (ouverture de mai à novembre) au niveau du restaurant (bâtiment sous le parking) .
Les jettons pour l'utilisation de la borne sont à demander au restaurant .
Sanitaires et accès eau potable dans le bâtiment "pyramide" à la sortie de la ville après le pont d'Allier sur la gauche au niveau du point 3 (fermeture en hiver).

Comment venir ?

Accès routier

En partant de Langogne, sortir de la ville par la route de Mende (RN88) puis prendre la direction de Grandrieu par la D26. A environ 2.3 km après la descente avant la ferme du Cheylaret prendre sur la gauche direction la base nautique. Le parking avec un portique d'accès se situe sur votre gauche.

Parking conseillé

Face à l'aire de Camping Car

Lieux de renseignement

Office de Tourisme de Langogne

15 boulevard des Capucins, 48300

Langogne

langogne@langogne.com

Tel : +33 (0)4 66 69 01 38

<http://www.ot-langogne.com>

Source



Communauté de Communes du Haut Allier