

Gorges Altier & Chassezac - Trail n°5

Mont Lozère - Prévencières



(©SMAML)



Difficile de résumer en deux mots cette boucle très sportive et ramassée, pleine de surprises et de variété entre le plateau historique de la Garde-Guérin et la profonde vallée du Chassezac.

Difficile de résumer en deux mots cette boucle très sportive et ramassée, pleine de surprises et de variété entre le plateau historique de la Garde-Guérin et la profonde vallée du Chassezac.

Suivre le balisage Trail n°5

Infos pratiques

Pratique : Trail

Durée : 2 h 30

Longueur : 21.3 km

Dénivelé positif : 1139 m

Difficulté : Difficile

Type : Boucle

Thèmes : Architecture et Village, Eau et Géologie, Faune et Flore

Itinéraire

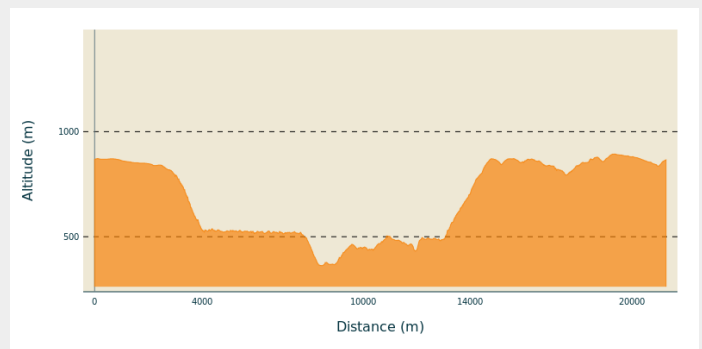
Départ : La Garde Guérin ou Belvédère du Chassezac

Arrivée : La Garde Guérin ou Belvédère du Chassezac

Balisage :  Trail

Communes : 1. Prévencières
2. Pied-de-Borne

Profil altimétrique



Altitude min 362 m Altitude max 894 m

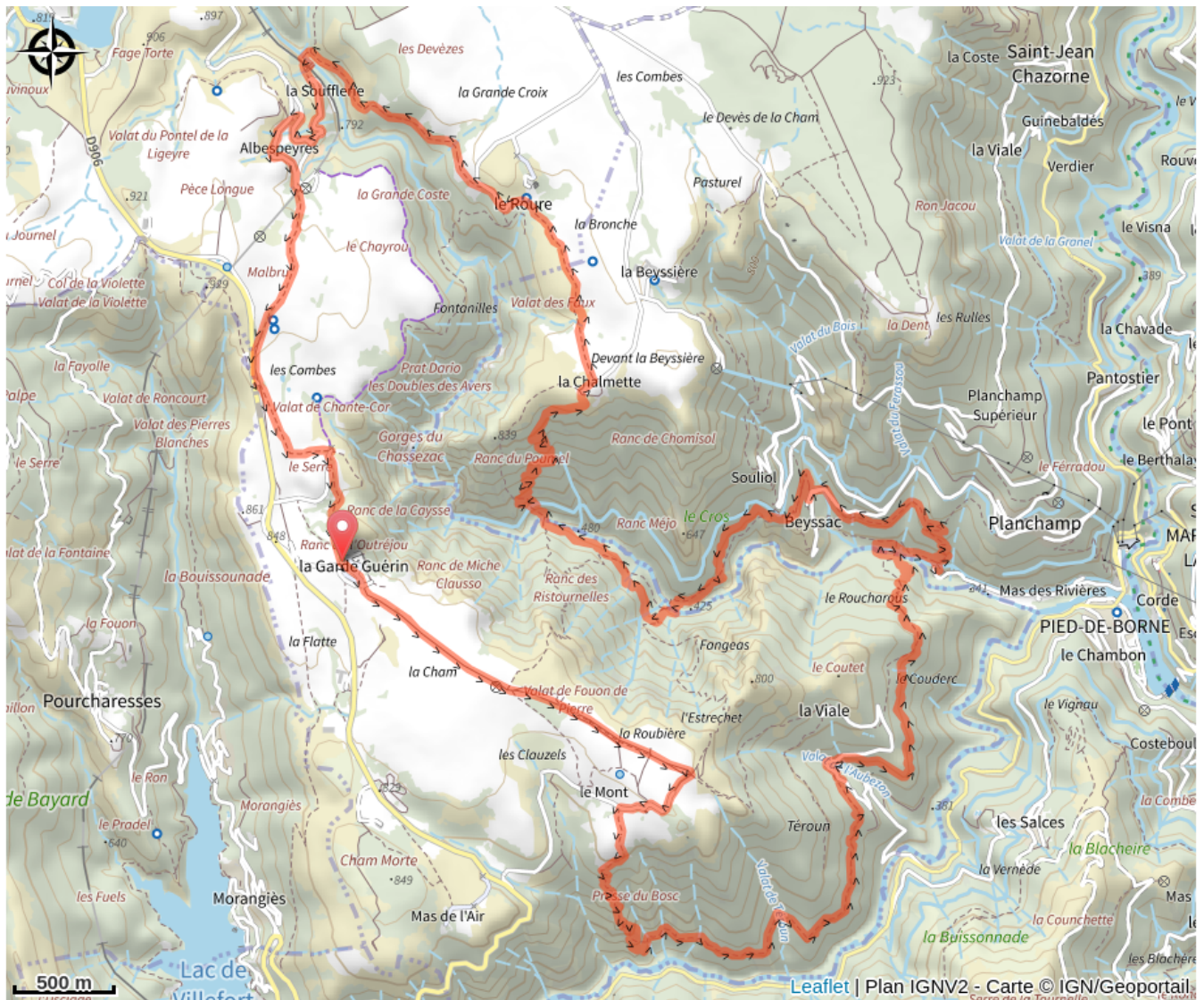
Suivre le balisage du trail n°7.

Le long de l'itinéraire, des poteaux directionnels vous guident, dont le nom de lieu-dits et/ou de direction à suivre, est indiqué en "***italique gras et entre guillemets***" dans le descriptif ci-dessous:

Depuis « ***LA GARDE GUÉRIN*** » D1, direction « ***Les Ritournelles*** » en passant par « ***Porte du Rachas*** ». À « ***Les Ritournelles*** » continuer tout droit direction « ***La Roubière*** » puis « ***L'Estrechet*** ». À « ***L'Estrechet*** » prendre à droite direction « ***LE MONT*** » puis direction « ***Le Couderc*** ». À « ***Le Couderc*** » continuer tout droit direction « ***Passerelle de Beyssac*** » puis prendre à droite vers « ***Moulin des Rivières*** ». À « ***Moulin des Rivières*** » remonter vers « ***Le Mazel*** » et prendre à gauche direction « ***BEYSSAC*** ». À « ***BEYSSAC*** » prendre à droite direction « ***Canal de Balemo*** » puis à gauche direction « ***Le Loubat*** ». À « ***Le Loubat*** » prendre à droite direction « ***Le Béal*** » et continuer tout droit vers « ***LA CHALMETTE*** ». À « ***LA CHALMETTE*** » prendre à gauche direction « ***LE ROURE*** » puis à droite direction « ***Pont d'Albespeyres*** ». À « ***Pont d'Albespeyres*** » prendre à gauche direction « ***ALBESPEYRES*** » puis encore à gauche direction « ***Combe Darmieyre*** ». Retour à « ***LA GARDE GUÉRIN*** » D1 en passant par « ***Le Golf*** », « ***Pkg-BELV. DU CHASSEZAC*** » D2, « ***Ch. de la Fontaine*** » et « ***Porte du Rachas*** ».

Balade extraite du cartoguide **Mont Lozère - Pays des sources, De la Margeride au lac de Villefort en Cévennes**, mis en œuvre par le Pôle de pleine nature du mont Lozère.

Sur votre chemin...



Toutes les infos pratiques

Recommandations

Avant de vous engager sur un circuit, vérifiez qu'il est adapté à votre activité et à votre niveau. N'oubliez pas que le temps change vite en montagne. Refermez bien les clôtures et les portillons. Restez sur les chemins balisés.

Comment venir ?

Transports

Arrêt : La Garde Guérin
Ligne 254 navette estivale Lio (juillet et août seulement)

Accès routier

Depuis Villefort ou Langogne, par la D 906

Parking conseillé

Parking de la Garde Guérin ou parking du Belvédère

Lieux de renseignement

Office de tourisme Mont-Lozère, Villefort

43, Place du Bosquet, 48800 Villefort

contact@destination-montlozere.fr

Tel : 04 66 46 87 30

<https://www.destination-montlozere.fr/>



Source

CC Mont Lozère

Parc national des Cévennes

Pôle pleine nature Mont Lozère