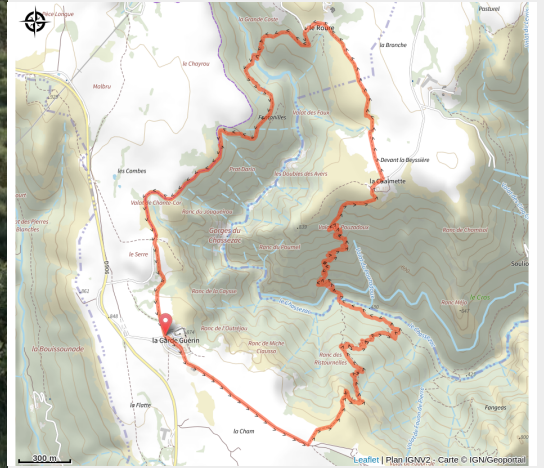


Gorges du Chassezac - Trail n°4

Mont Lozère - Prévencières



(©SMAML)



Une course dans un espace de nature remarquable, aux impressionnantes falaises granitiques : les gorges du Chassezac.

Une course dans un espace de nature remarquable, aux impressionnantes falaises granitiques : les gorges du Chassezac.

Suivre le balisage Trail n°4

Infos pratiques

Pratique : Trail

Durée : 1 h 30

Longueur : 9.5 km

Dénivelé positif : 639 m

Difficulté : Facile

Type : Boucle

Thèmes : Architecture et Village, Eau et Géologie

Itinéraire

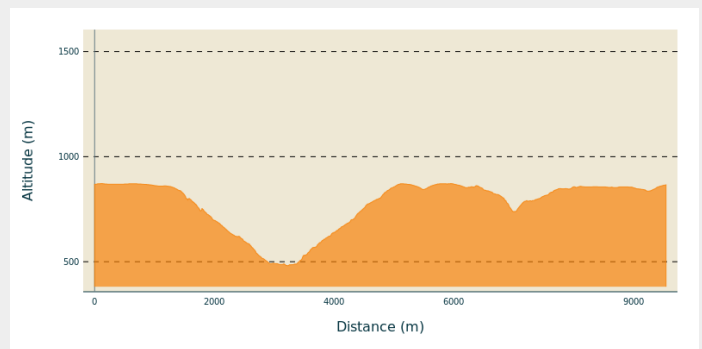
Départ : La Garde Guérin ou Belvédère du Chassezac

Arrivée : La Garde Guérin ou Belvédère du Chassezac

Balisage :  Trail

Communes : 1. Prévenchères
2. Pied-de-Borne

Profil altimétrique



Altitude min 481 m Altitude max 872 m

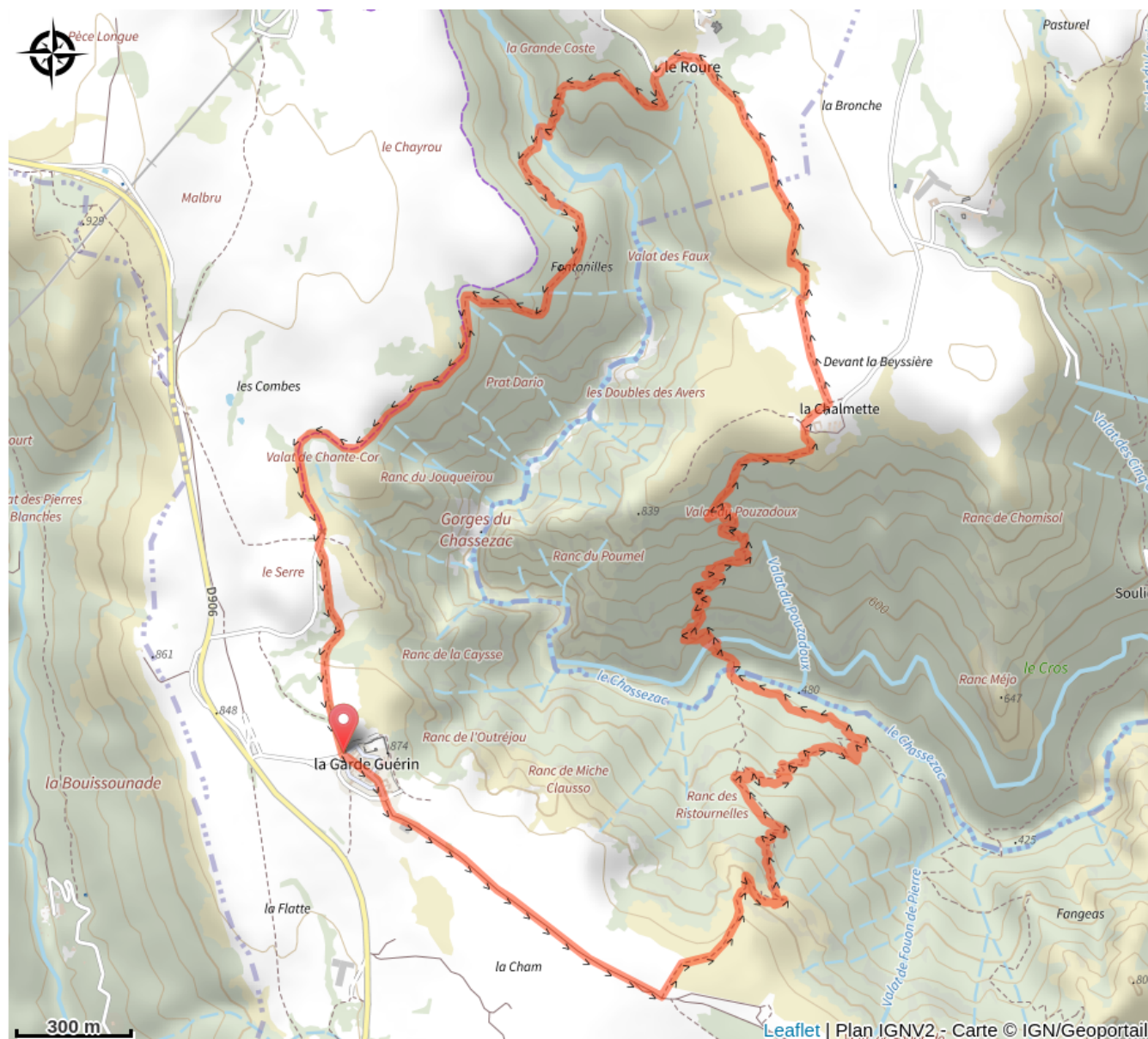
Suivre le balisage du trail n°6.

Le long de l'itinéraire, des poteaux directionnels vous guident, dont le nom de lieu-dits et/ou de direction à suivre, est indiqué en "***italique gras et entre guillemets***" dans le descriptif ci-dessous:

Au départ de « ***LA GARDE GUÉRIN*** » **D1**, prendre la direction de « ***Porte du Rachas*** » puis tourner à droite direction « ***Les Ritournelles*** ». À « ***Les Ritournelles*** » descendre dans le canyon à gauche pour rejoindre « ***Le Béal*** ». À « ***Le Béal*** » remonter direction « ***LA CHALMETTE*** » puis prendre à gauche direction « ***LE ROURE*** ». À « ***LE ROURE*** » prendre à gauche direction « ***Fontanilles*** », continuer direction « ***Le Chayroux*** » puis « ***BELV. DU CHASSEZAC-Parking*** » **D2**. À « ***BELV. DU CHASSEZAC-Parking*** » retour à « ***LA GARDE GUÉRIN*** » en passant par « ***Chemin de la Fontaine*** » et « ***Porte du Rachas*** ».

Balade extraite du cartoguide **Mont Lozère - Pays des sources, De la Margeride au lac de Villefort en Cévennes**, mis en œuvre par le Pôle de pleine nature du mont Lozère.

Sur votre chemin...



Toutes les infos pratiques

Recommandations

Avant de vous engager sur un circuit, vérifiez qu'il est adapté à votre activité et à votre niveau. N'oubliez pas que le temps change vite en montagne. Refermez bien les clôtures et les portillons. Restez sur les chemins balisés.

Comment venir ?

Transports

Arrêt : La Garde Guérin
Ligne 254 navette estivale Lio (juillet et août seulement)

Accès routier

Depuis Villefort ou Langogne, par la D 906

Parking conseillé

Parking de la Garde Guérin (D1), parking de Belvédère du Chassezac (D2)

Lieux de renseignement

Office de tourisme Mont-Lozère, La Bastide-Puylaurent

Mairie, 48250 La Bastide-Puylaurent
contact@destination-montlozere.fr
Tel : 04 66 46 12 83
<https://www.destination-montlozere.fr/>



Office de tourisme Mont-Lozère, Villefort

43, Place du Bosquet, 48800 Villefort
contact@destination-montlozere.fr
Tel : 04 66 46 87 30
<https://www.destination-montlozere.fr/>



Source



CC Mont Lozère

<https://www.ccmontlozere.fr/>



Parc national des Cévennes

<http://www.cevennes-parcnational.fr/>



Pôle pleine nature Mont Lozère