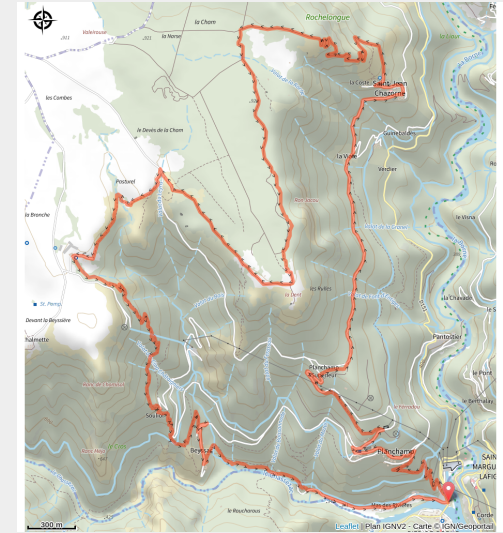


La Dent

Mont Lozère - Pied-de-Borne



(Alainauzas)



Attention, c'est long, ça grimpe et ça descend fort, mais la balade sur le plateaus du Roure, de six kilomètres environ, est magique !

Infos pratiques

Pratique : A pied

Durée : 5 h 42

Longueur : 16.3 km

Dénivelé positif : 808 m

Difficulté : Difficile

Type : Boucle

Thèmes : Forêt

Itinéraire

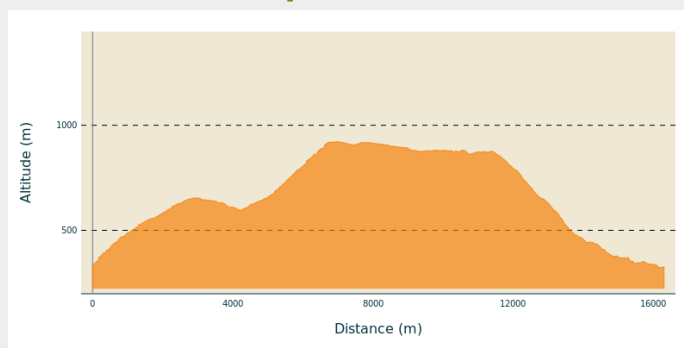
Départ : Pied de Borne

Arrivée : Pied de Borne

Balisage : — PR

Communes : 1. Pied-de-Borne

Profil altimétrique



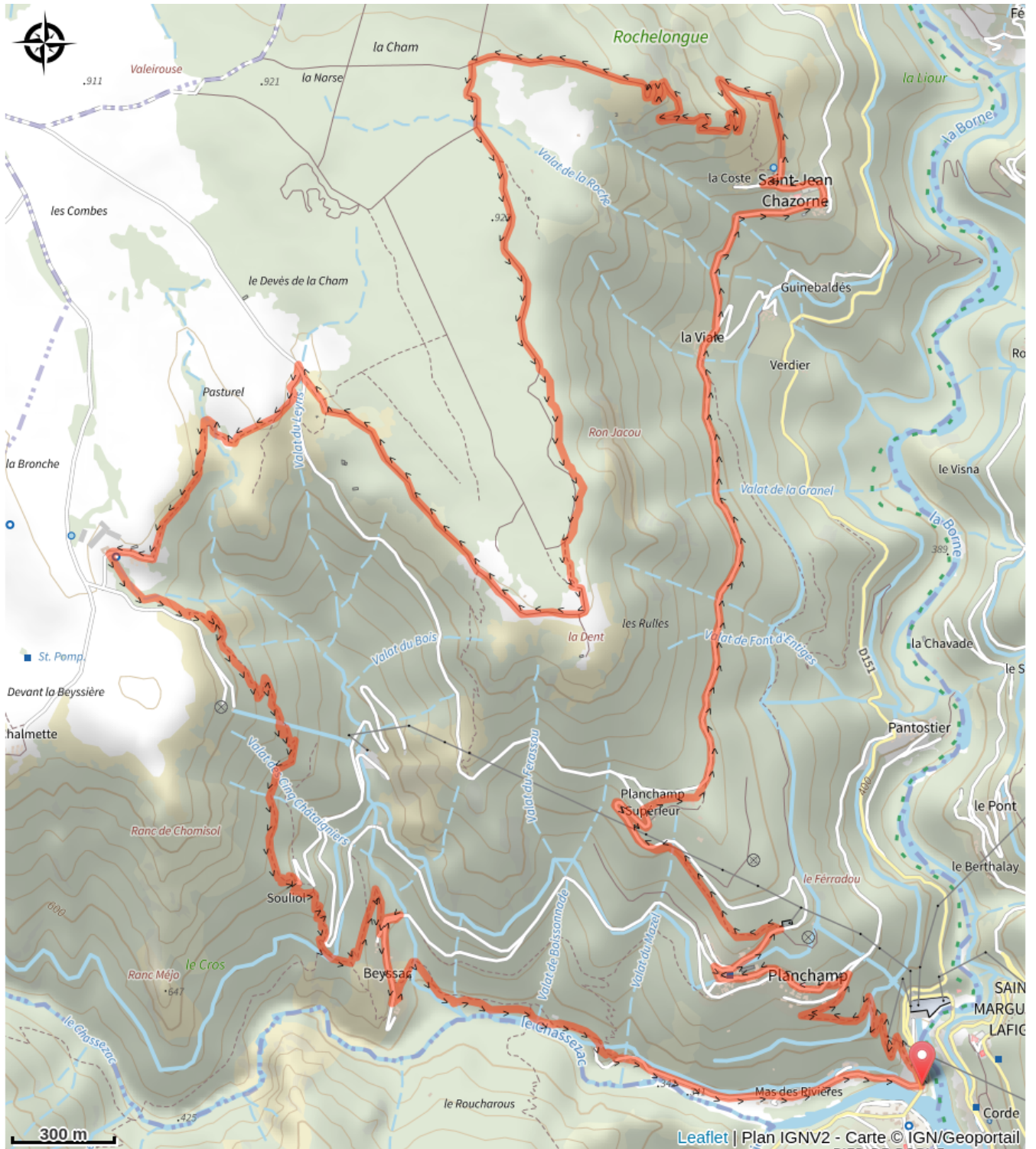
Altitude min 322 m Altitude max 922 m

Le long de l'itinéraire, des poteaux directionnels vous guident, dont le nom de lieu-dits et/ou de direction à suivre, est indiqué en "***italique gras et entre guillemets***" dans le descriptif ci-dessous:

De « ***PIED DE BORNE*** », direction « ***ST JEAN CHAZORNE*** » par « ***Sous le Belvédère*** », « ***PLANCHAMP*** ». À « ***ST JEAN CHAZORNE*** », direction « ***Cham*** ». À « ***Cham*** », prendre à gauche, direction « ***LA BEYSSIÈRE*** » par « ***La Dent*** ». À « ***LA BEYSSIÈRE*** » retour à « ***PIED DE BORNE*** » par « ***Souliol*** », « ***Canal de Balemo*** », « ***BEYSSAC*** », « ***Beyssac Bas*** », « ***Passerelle de Beyssac*** », « ***Moulin des Rivières*** »

Balade extraite du cartoguide **Mont Lozère - Pays des sources, De la Margeride au Lac de Villefort en Cévennes**, mis en œuvre par le Pôle de pleine nature du mont Lozère.

Sur votre chemin...



Toutes les infos pratiques

Recommandations

Adaptez votre équipement aux conditions météo du jour. N'oubliez pas que le temps change vite en montagne. Pensez à emporter de l'eau en quantité suffisante, de bonnes chaussures et un chapeau. Bien refermer les clôtures et les portillons.

Comment venir ?

Accès routier

Depuis Villefort, par D 51(14 mn)
Depuis Génolhac, par D 906 et D 51(32 mn)
Depuis Prévencières, par D 906 et D 51 (26 mn)
Depuis Les Vans, par D 113 (35 mn)
Depuis Mende, par D 901 et D 51 (1h et 10 mn)

Parking conseillé

Pied de Borne

Lieux de renseignement

Maison du tourisme et du Parc national, Génolhac

Place du Colombier, 30450 Génolhac

contact@cevennes-tourisme.fr

Tel : 04 66 61 09 48

<http://www.cevennes-tourisme.fr/>



Office de tourisme Mont- Lozère, Bagnols-les-Bains

avenue de la gare, 48190 Bagnols-les-Bains Mont-Lozere et Goulet

contact@destination-montlozere.fr

Tel : 04 66 47 61 13

<https://www.destination-montlozere.fr/>



Office de tourisme Mont Lozère - Le Bleymard

Place de l'église - Le Bleymard, 48190 Mont Lozère et Goulet

contact@destination-montlozere.fr

Tel : 04 66 47 61 13

<https://www.destination-montlozere.fr/>



Office de tourisme Mont-Lozère, Villefort

43, Place du Bosquet, 48800 Villefort

contact@destination-montlozere.fr

Tel : 04 66 46 87 30

<https://www.destination-montlozere.fr/>



Source

CC Mont Lozère

Pôle pleine nature Mont Lozère