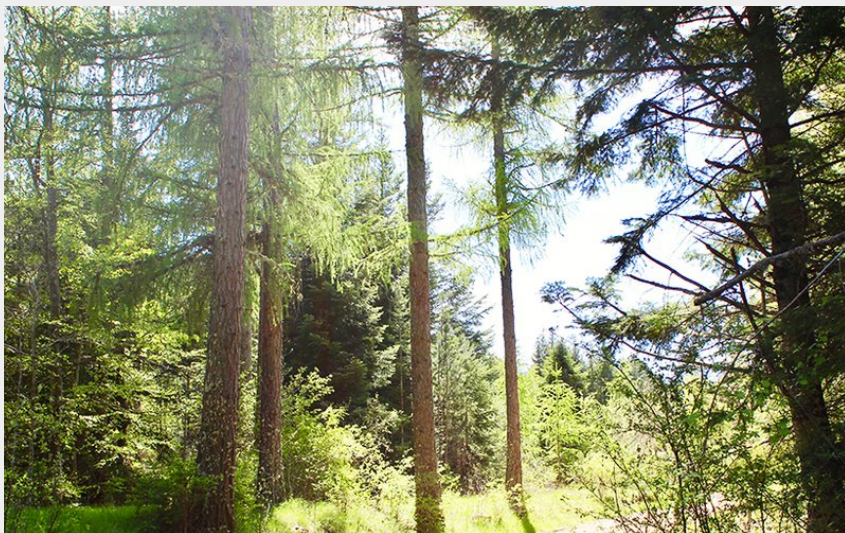
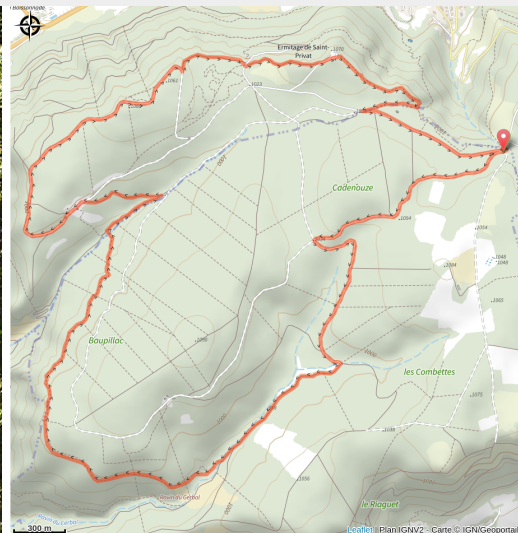


# Le Causse de Mende - VTT n°16

Vallée du Lot - Saint-Bauzile



La forêt de Pin noir du Causse de Mende (© OTI Mende Cœur de Lozère)



*Espace VTT - FFC Mende  
Randonnée sportive avec une montée un  
peu difficile à mi-parcours.*

## Infos pratiques

---

Pratique : A VTT

---

Durée : 1 h 30

---

Longueur : 12.3 km

---

Dénivelé positif : 331 m

---

Difficulté : Difficile

---

Type : Boucle

# Itinéraire

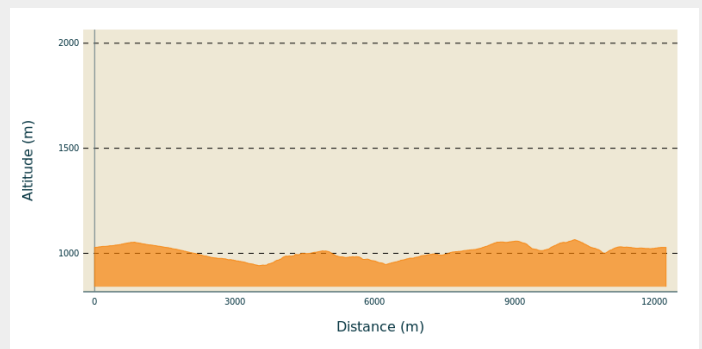
**Départ** : Croisement de la Stèle ONF (Park Dinopédia), Causse de Mende

**Arrivée** : Croisement de la Stèle ONF (Park Dinopédia), Causse de Mende

**Balisage** : 🚲 VTT hors PNR

**Communes** : 1. Saint-Bauzile  
2. Balsièges  
3. Mende

## Profil altimétrique



Altitude min 941 m Altitude max 1065 m

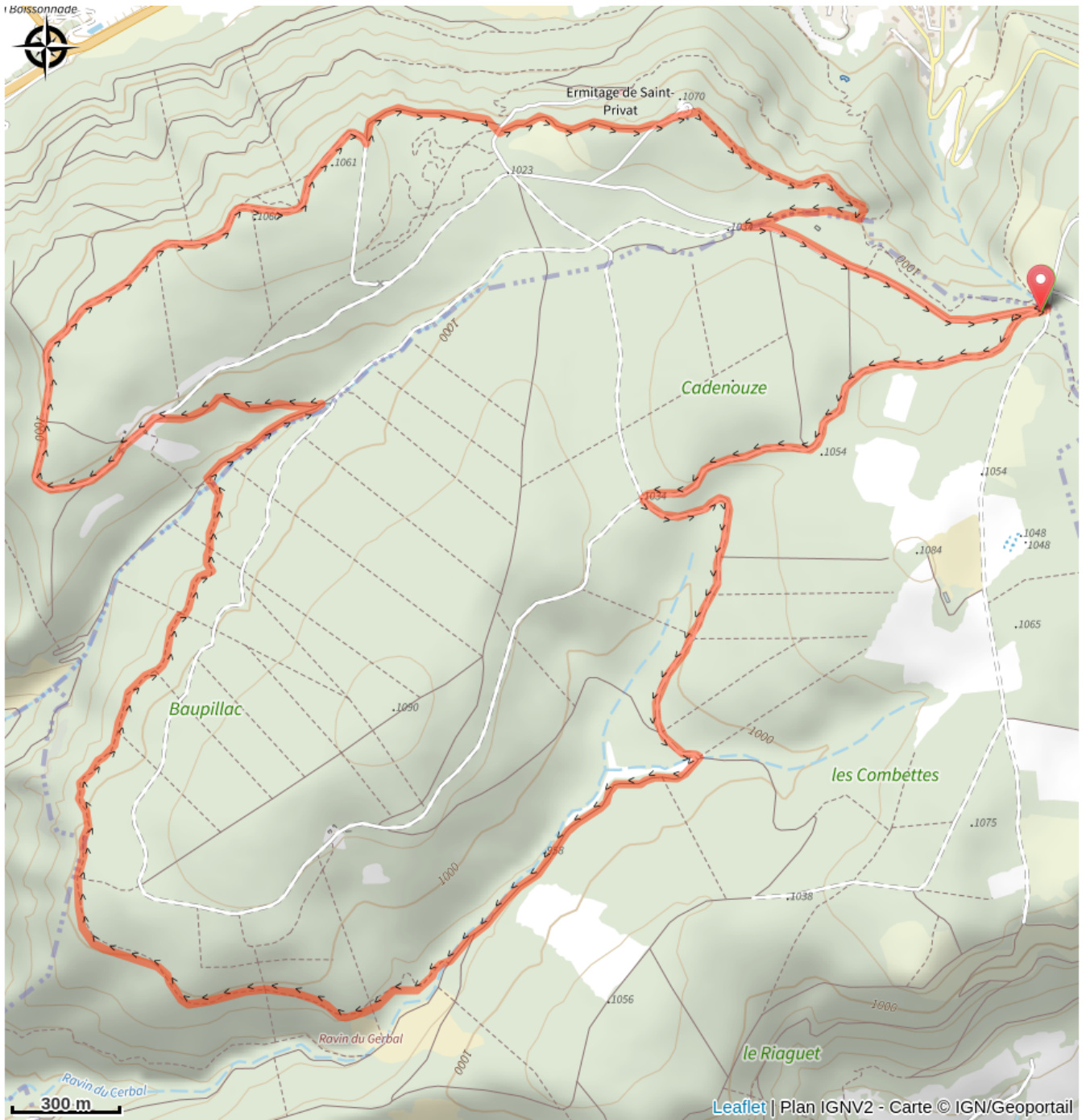
L'intégralité de ce Circuit est en forêt sur le Causse de Mende.

Il comprend des parties en monotraces et d'autres sur chemins forestiers carrossables.

**Un très beau parcours** dans un cadre très agréable mais présentant quelques difficultés néanmoins.

**Conseil : Faites une halte au panorama de la croix du Mont-Mimat pour découvrir la ville de Mende et une vue splendide sur les monts de la Margeride.**

# Sur votre chemin...



# Toutes les infos pratiques

## Comment venir ?

### Accès routier

Depuis la place du Foirail de Mende, prendre la RD 25 (1ère rue à droite) en direction : "Causse de Mende" sur 2,6 km.

Continuer tout droit à l'embranchement en direction de "Croix du Mont-Mimat - Ermitage" sur 1 km.

Continuer tout droit à l'embranchement en direction de "Croix du Mont-Mimat - Ermitage" sur 500 mètres.

Le départ du sentier se trouve à proximité du Park Dinopédia.  
De nombreuses places de parking vous invitent à vous garer et à démarrer le circuit VTT.

### Parking conseillé

Maison de la forêt du Causse de Mende (Park Dinopédia)

## Lieux de renseignement

### Office de Tourisme de Mende

Place du Foirail, 48000 MENDE

Tel : 04 66 94 00 23

<https://www.mende-coeur-lozere.fr/>



## Source



Communauté de Communes Cœur de Lozère