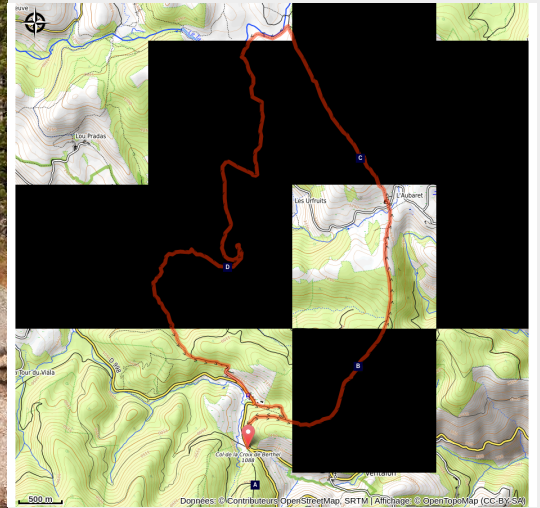


Le Pont du Tarn par la Croix de Berthel

Mont Lozère - Pont-de-Montvert - Sud-Mont-Lozère



Le pont du Tarn (© Guy Grégoire)



Cette balade entraîne le randonneur sur la draille du Languedoc, jusqu'aux méandres du Tarn, à la découverte d'un patrimoine singulier bâti sur le granite.

Sur le mont Lozère, dans le cœur du Parc national des Cévennes, des hameaux typiques comme l'Aubaret ou Troubat, témoignent d'une vie en autarcie. Au pont du Tarn, on se rafraîchit dans l'eau pure et vivifiante du Tarn non loin de sa source.

Infos pratiques

Pratique : A pied

Durée : 7 h

Longueur : 16.3 km

Dénivelé positif : 564 m

Difficulté : Difficile

Type : Boucle

Thèmes : Architecture et Village, Faune et Flore, Histoire et Culture

Itinéraire

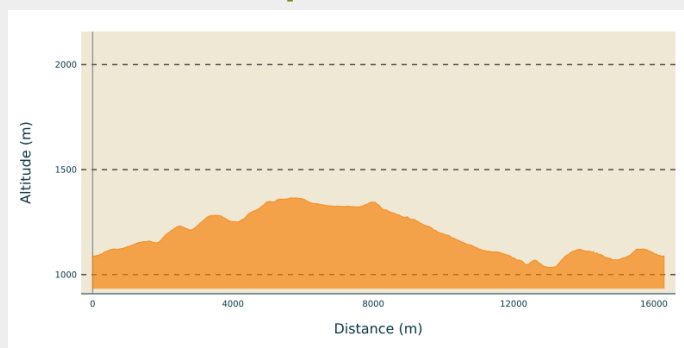
Départ : La croix de Berthel

Arrivée : La croix de Berthel

Balisage : — PR

Communes : 1. Pont-de-Montvert - Sud-Mont-Lozère
2. Vialas

Profil altimétrique



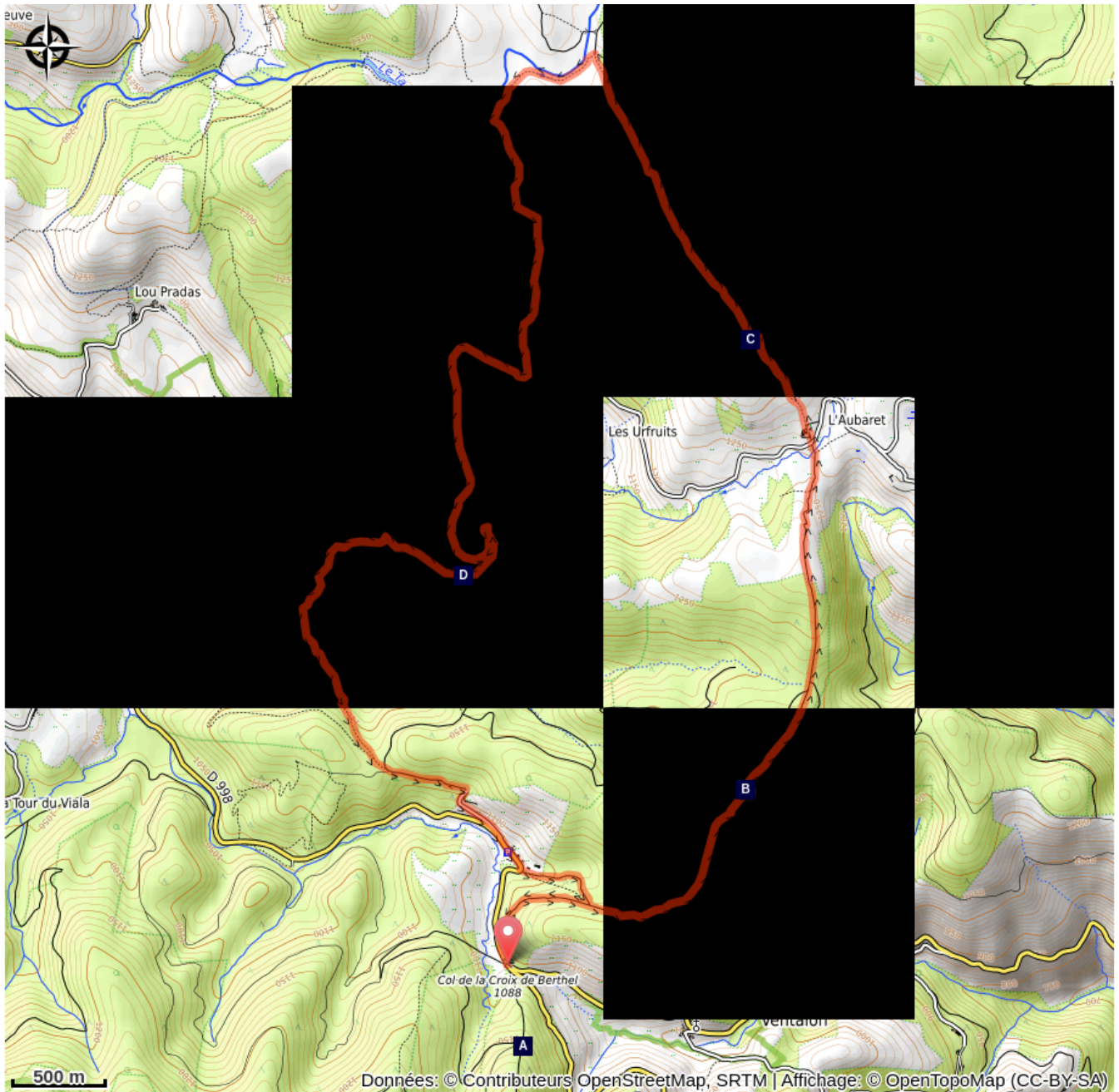
Altitude min 1033 m Altitude max 1365 m

Le long de l'itinéraire, des poteaux directionnels vous guident, dont le nom de lieu-dits et/ou de direction à suivre est indiqué en "***italique gras et entre guillemets***" dans le descriptif ci-dessous:

Départ à « ***La croix de Berthel*** », direction « ***L'Aubaret*** » par « ***Les Bastides*** », « ***Plo de la Nassette*** », « ***Plo de l'Estrade*** », « ***Draille du Languedoc*** », « ***Pont de l'Aubaret*** ». À « ***L'Aubaret*** » prendre la direction du « ***Pont du Tarn*** » par « ***Gap Francès*** ». Retour sur « ***Gap Francès*** » et retour à « ***La Croix de Berthel*** » par « ***La Plaine du Tarn*** », « ***Troubat*** », « ***Masméjan*** », « ***Col des Rouvières*** » et « ***Les Bastides*** ».

Balade extraite du cartoguide **Mont Lozère - Pays des Sources, Sommet des Cévennes**, mis en œuvre par le Pôle nature du Mont Lozère.

Sur votre chemin...



La draille du Languedoc (A)
La draille du Languedoc (C)

La forêt domaniale du Bougès (B)
Hameaux de L'Aubaret et de
Troubat (D)

Toutes les infos pratiques

En coeur de parc

Le Parc national est un territoire naturel, ouvert à tous, mais soumis à une réglementation qu'il est utile de connaître pour préparer son séjour

Recommandations

Adaptez votre équipement aux conditions météo du jour. N'oubliez pas que le temps change vite en montagne. Pensez à emporter de l'eau en quantité suffisante, de bonnes chaussures et un chapeau. Refermez les clôtures et les portillons après votre passage.

Comment venir ?

Accès routier

À 5 km du Pont-de-Montvert, D 998 direction La croix de Berthel. À La Baraquette, prendre direction Masméjean

Parking conseillé

Col de la Croix de Berthel

Source

CC des Cévennes au Mont Lozère

Parc national des Cévennes

Pôle pleine nature Mont Lozère

Sur votre chemin...



La draille du Languedoc (A)

Cette draille appelée « la languedocienne » a vu passer des dizaines de milliers de moutons venus de nombreuses drailles du midi et se regroupant petit à petit pour rejoindre le plateau du mont Lozère en estive. La couverture végétale, pâturée et piétinée par tant de moutons, ne repoussait pas... Quelques troupeaux et quelques bergers perpétuent la tradition. D'autres troupeaux sont amenés en camion jusqu'à leur lieu d'estive.

Crédit photo : otcevennesmontlozere



La forêt domaniale du Bougès (B)

Elle couvre une superficie d'environ 3 300 hectares. Le reboisement a été effectué entre 1880 et 1925, au début de la déprise agricole, pour lutter contre l'érosion due au surpâturage. L'ONF gère cette forêt aujourd'hui, en priorité dans le but de protéger les différentes espèces forestières et les écosystèmes, mais aussi dans un but de production. Cette forêt est constituées de différentes essences dont l'épicéa, le sapin pectiné, le mélèze, le pin Laricio. Une faune variée habite la forêt (cervidés, sangliers, rapaces). Quelques grands tétras réintroduits par le PNC vivent dans ces grands espaces. *(Julie Hugon)*

Crédit photo : © Guy Grégoire



La draille du Languedoc (C)

Elle a été fréquentée par les troupeaux de moutons au moment de la transhumance et par les éleveurs qui allaient vendre ou acheter des animaux à la foire de Bellecoste qui avait lieu le 16 juillet et le 25 septembre. Elle reliait les habitants du plateau au bourg de Saint-Maurice-de-Ventalon. *(Julie Hugon)*

Crédit photo : © Olivier Prohin



Hameaux de L'Aubaret et de Troubat (D)

Les maisons des hameaux de l'Aubaret et Troubat semblent sorties de terre, au milieu des amas de blocs granitiques. L'architecture recherchée de ces deux belles fermes témoigne d'une certaine richesse (fenêtres à meneaux, corbeaux taillés...). Les équipements agraires en place montrent que ces fermes fonctionnaient en autarcie (aire à battre, moulin, four à pain..). A proximité du pont du Tarn, se situe une grande draille qui franchissait le Tarn au lieu-dit « Gap Francès » (le gué des Francs, ancienne limite entre le pays franc et le pays wisigoth).

Crédit photo : © Bruno Daversin