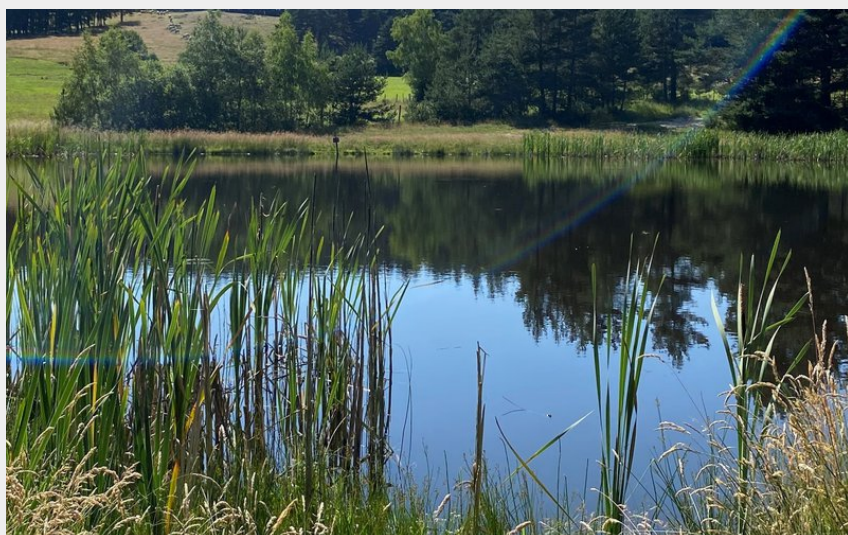
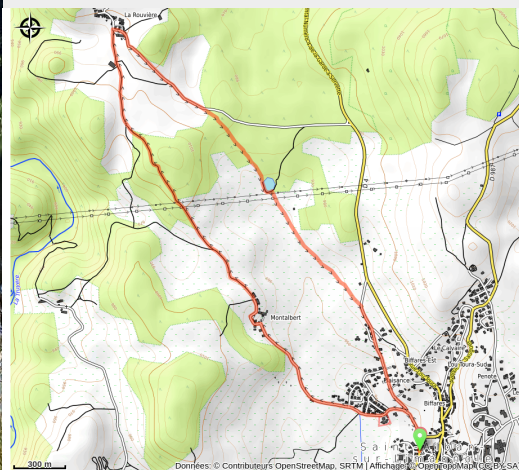


L'étang de la Rouvière - VTT n°22

Margeride - Saint-Alban-sur-Limagnole



L'étang de la rouvière (M. Larguier - OT Margeride en Gévaudan)



Circuit VTT facile et accessible à tous.
 Depuis le village de Saint-Alban-Sur-Limagnole, partez à travers les pâturages et forêts à la découverte de l'étang de la Rouvière, de sa faune et de sa flore. L'endroit idéal pour un pique-nique en famille avant un retour au village.

Infos pratiques

Pratique : A VTT

Durée : 1 h

Longueur : 6.9 km

Dénivelé positif : 154 m

Difficulté : Facile

Type : Boucle

Thèmes : Eau et Géologie, Faune et Flore

Itinéraire

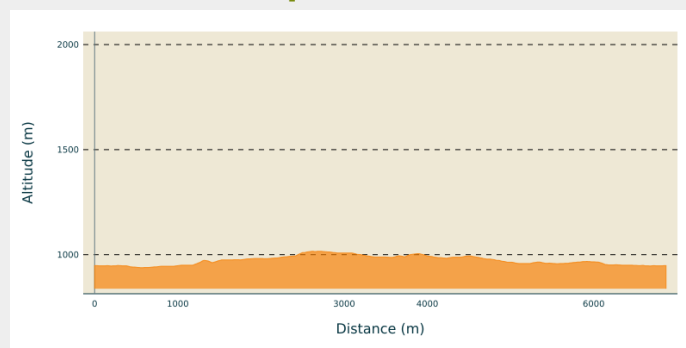
Départ : Place de la Mairie - Saint-Alban-sur-Limagnole

Arrivée : Place de la Mairie - Saint-Alban-sur-Limagnole

Balisage : ➤ VTT

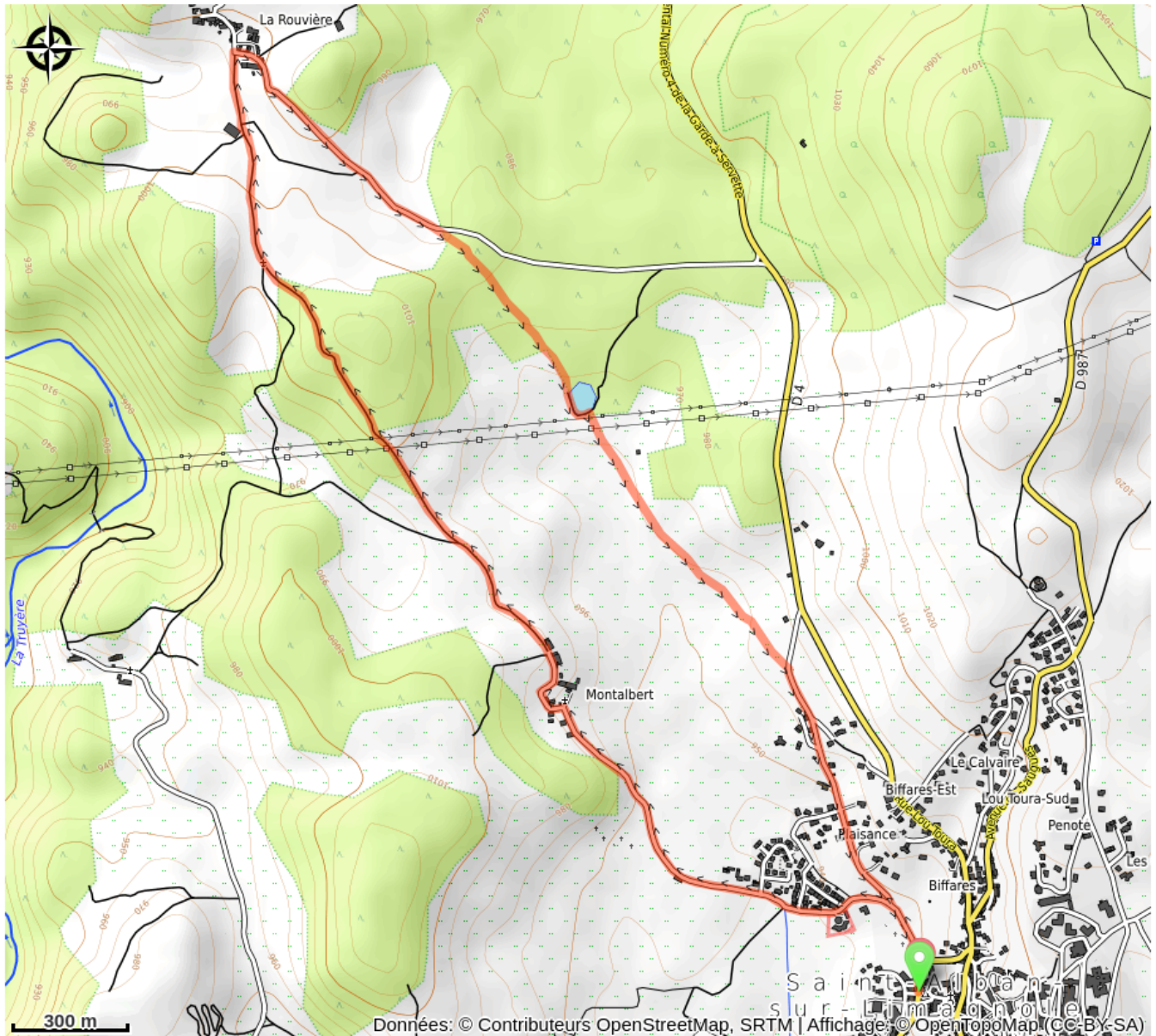
Communes : 1. Saint-Alban-sur-Limagnole

Profil altimétrique



Altitude min 938 m Altitude max 1016 m

Sur votre chemin...



Toutes les infos pratiques

Recommandations

Prendre de quoi s'hydrater et se protéger du soleil.
Ne pas jeter de déchets, garder les emballages avec vous.
Ne pas quitter les itinéraires balisés.
Se rappeler que les sentiers sont partagés et être respectueux envers l'ensemble des autres usagers (sportifs, touristes, chasseurs, agriculteurs...)
S'il faut franchir des barrières à animaux, ne pas oublier de les refermer derrière soi.

Comment venir ?

Accès routier

Depuis le Malzieu-Ville, se rendre à Saint-Alban-Sur-Limagnole par la D4 et se garer sur la place du Breuil (Mairie)
Depuis Saint-Chély-d'Apcher, se rendre à Saint-Alban-Sur-Limagnole par la D987 et se garer sur la place du Breuil (Mairie)

Parking conseillé

Place du Breuil - Mairie - Saint-Alban-sur-Limagnole

Lieux de renseignement

Office de Tourisme Margeride en Gévaudan - Bureau de St-Alban
Le Château, 48120 Saint-Alban-Sur-Limagnole

tourisme@margeride-en-gevaudan.com
Tel : 04 66 31 57 01
<http://www.margeride-en-gevaudan.com>



Source

Communauté de Communes Terres d'Apcher Margeride Aubrac