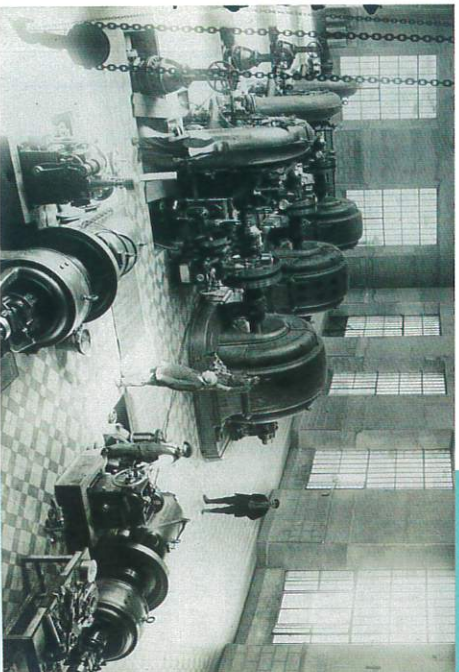


Construction des Usines de Firminy



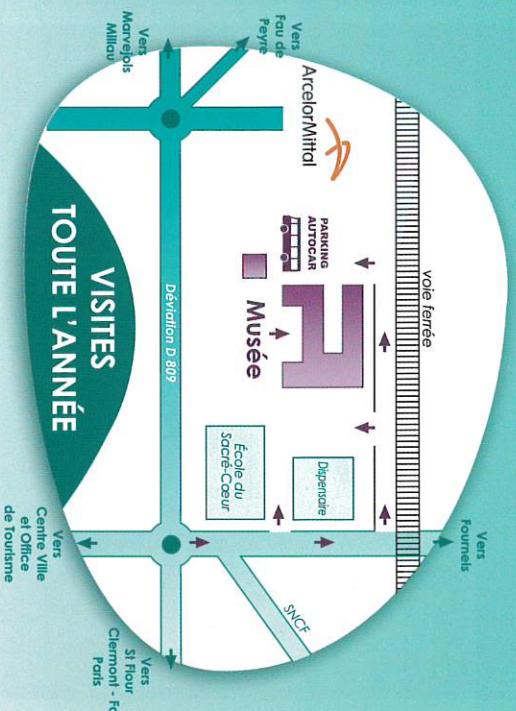
Groupes turbine alternateur centrale du Yergne



Percement du four et coulée



L'association "De la Terre à l'acier", composée en majeure partie de retraités de l'usine, aura le plaisir de vous accueillir dans ce musée de la tradition industrielle.



musée de la métallurgie

Avenue de Fournels - 48200 St Chély d'Apcher

Tél. / Fax : 04 66 31 29 38

E-mail : museedelametallurgie@orange.fr

office de tourisme

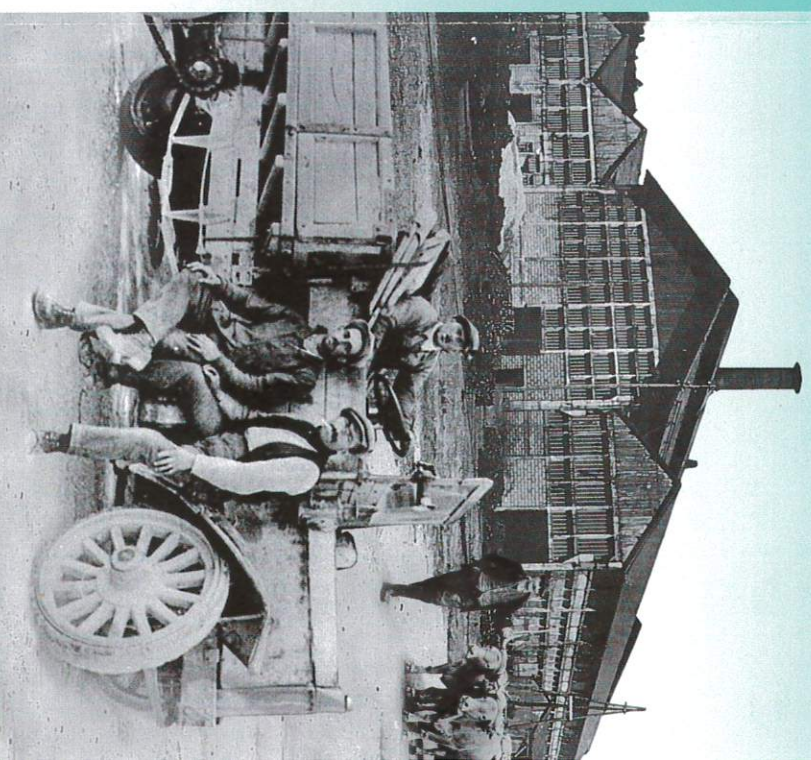
Tél. : 04 66 31 03 67

www.margeride-en-gevaudan.com



Graphic Repro - 48200 St Chély d'Apcher - Tél. 04 66 31 49 03

Musée de la Métallurgie



à Saint Chély d'Apcher - Lozère

1915

Les armées allemandes occupent le nord de la France. La guerre des tranchées fait rage (Champagne, Argonne, Artois, etc.).

1916

Les Acieries et Forges de Firminy (Loire) participent à l'effort de guerre par la production de matériel d'armement.

Pour ces productions d'aciers spéciaux, la société de Firminy a de gros besoins en Ferro-Alliages. 10 000 Kwh sont nécessaires pour obtenir une tonne de Ferro-Silicium. Le site de Saint Chély est retenu pour implanter une unité de production.

Ce choix est favorisé par :

- L'existence d'un gisement de quartz pur,
- Le potentiel énergétique important procuré par les centrales hydro-électriques pouvant s'établir sur le Bès et la Truyère.
- La présence de la voie ferrée Paris-Béziers,
- L'éloignement du front,
- L'accueil des autorités locales.

2011

L'usine est devenue le leader mondial pour les aciers électriques haut de gamme utilisés pour les gros alternateurs, l'automobile, les éoliennes, le T.G.V, etc.



Les ouvrières (guerre 1939-1945)



Décolleur de Tôles

Bloc de Quartz

Les outils de la terre utilisés par les agriculteurs avant d'intégrer le métier de métallurgiste.

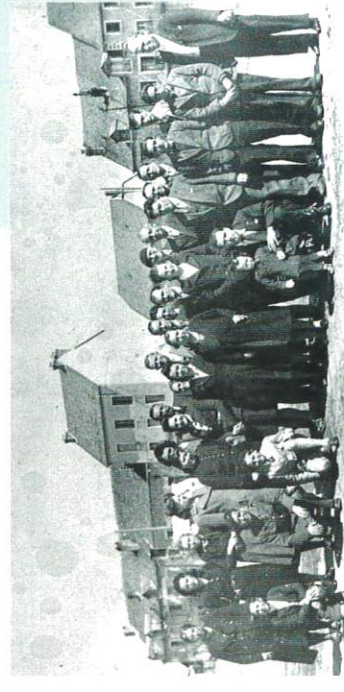


Dynamographe 1892.



Au cours de la visite, vous découvrirez...

- Les origines de l'électro métallurgie,
- Les hommes et leurs outils de travail,
- Les événements sociaux,
- Les produits fabriqués et leur destination,
- L'usine moderne.



Les réfugiés espagnols suite à la guerre d'Espagne