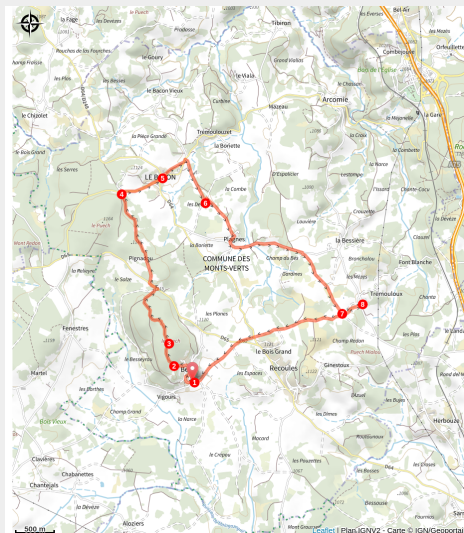


Panoramas des Monts-Verts

Aubrac - Les Monts-Verts



Jonquilles au printemps (© OT Aubrac Lozérien)



Ce parcours débute dans un beau sous-bois de feuillus et vous fera découvrir des chaos granitiques habités bien avant notre ère ("Pierre du sacrifice", "pierre à signaux"). Plus loin il traverse le village du Bacon (calvaire XVIIIème s.), offre un beau panorama sur la chaîne de la Margeride et permet de découvrir la croix de Trémouloux et les instruments de la Passion sculptés sur son fût avant de regagner Berc.

A DECOUVRIR EN CHEMIN

- Le granite, depuis ses affleurements jusqu'à ses transformations par l'homme depuis la Préhistoire jusqu'à nos jours
- Chaos granitique : "pierre du sacrifice", "pierre à signaux" (Préhistoire)
- Le Bacon : église, maison à tourelle des années 1930, calvaire XVIIIè s.
- Patrimoine vernaculaire : fours à pain, "ferradou" ou travail, croix, piquets de clôture...etc...

Infos pratiques

Pratique : A pied

Durée : 3 h

Longueur : 10.9 km

Dénivelé positif : 229 m

Difficulté : Facile

Type : Boucle

Thèmes : Faune et Flore, Histoire et Culture

Itinéraire

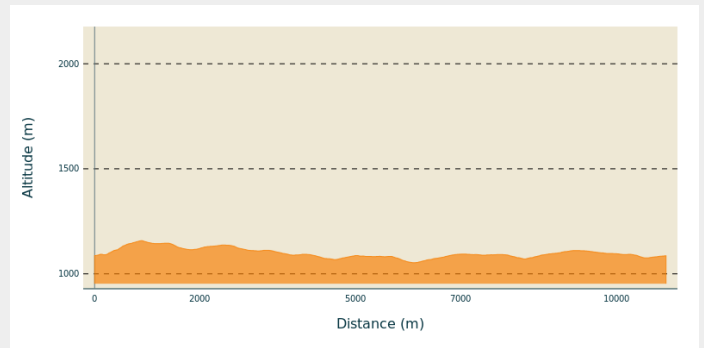
Départ : Eglise de Berc, Les Monts-Verts

Arrivée : Berc

Balisage : — PR

Communes : 1. Les Monts-Verts

Profil altimétrique

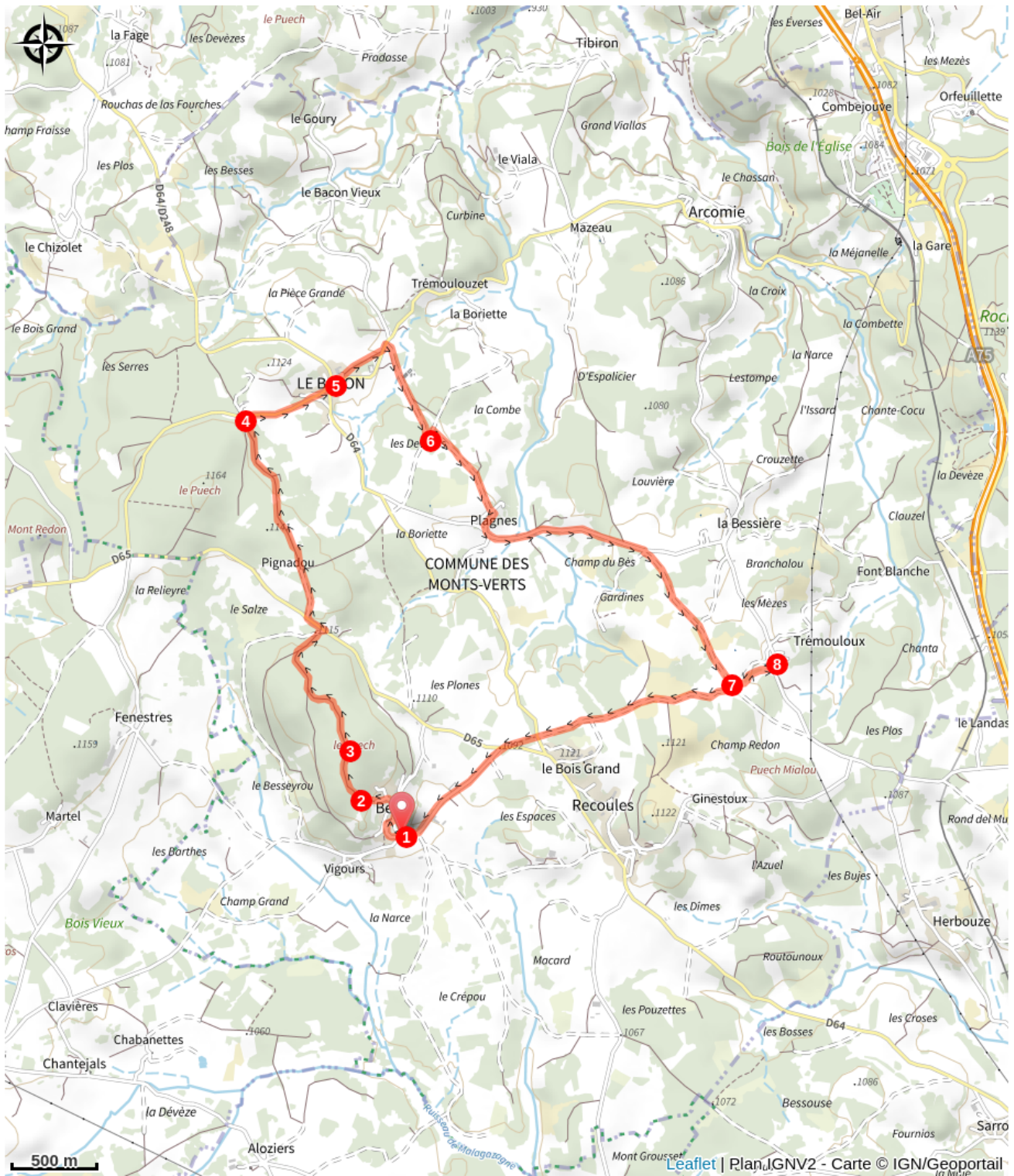


Altitude min 1053 m Altitude max 1158 m

1. À Berc, s'engager à droite de l'église. À la fourche, prendre à droite le chemin pavé devant d'anciennes fermes mitoyennes restaurées. Gagner la rue et prendre à gauche, [01F/241]>> dans la cour, entre lavoire et fontaine, maison ancienne avec pied de façade incliné vers l'extérieur], traverser une route et monter en face. À la fourche suivante, monter à gauche en sous-bois.
2. Quitter le chemin et prendre un sentier moins marqué, à gauche. Il gagne un chaos granitique occupé aux temps préhistoriques [01F/241]>> "Rocher du sacrifice", roches à cupules, "Pierre à signaux"]. Contourner le chaos granitique au milieu des fougères (△>> bien suivre le balisage) et regagner le chemin principal. Le suivre à gauche. En haut de la montée, quitter le chemin principal et se diriger à droite vers un imposant chaos granitique [01F/241]>> Le Roc Nalt au Puech de Berc]
3. Faire le tour de ce chaos (△>> bien suivre le balisage) et rejoindre le chemin principal. L'emprunter à gauche. Ignorer 2 départs de chemins à gauche. Atteindre une route. La suivre à gauche sur quelques mètres puis traverser (△>> prudence) et prendre à droite une piste qui passe au lieu-dit Pignadou. Ignorer les départs de chemins à droite et à gauche. Gagner la route D 70.
4. La suivre à droite. À l'entrée du Bacon, prendre un chemin à gauche. Il chemine entre les maisons et passe devant l'église. Au croisement, prendre la route à gauche.
5. La traverser et suivre la D 70 en direction de Trémoulouzet [01F/241]>> calvaire (XVIIIème s.). Aux derniers bâtiments, prendre le chemin à gauche. Il rejoint une route. La suivre à gauche sur quelques mètres puis prendre à droite une piste. La suivre en ignorant les départs de chemin à droite et à gauche.
6. Au carrefour prendre à gauche et, quelques mètres plus loin, suivre une large piste à droite jusqu'à Plagnes. Traverser le hameau. Au grand carrefour, descendre le chemin goudronné. Il passe au-dessus du ruisseau de Gourdine et remonte en face. Au sommet de la côte (croix), quitter la route et emprunter la piste en face [01F/241]>> vue sur la chaîne de la Margeride]. Ignorer les départs de chemin et atteindre un carrefour de pistes.
7. Emprunter le chemin de gauche pour accéder à la [01F/241]>> croix de Trémouloux, unique dans la région, avec les instruments de la passion gravés sur son fût].
8. Revenir sur vos pas et regagner le carrefour de pistes. 7. Au carrefour, continuer en face sur une large piste. Traverser la D64 (△>> prudence !) et

continuer en face. Atteindre une autre route (⚠>> prudence !), la traverser et prendre à gauche (croix) pour revenir à Berc.

Sur votre chemin...



Toutes les infos pratiques

Comment venir ?

Accès routier

Accès par l'autoroute A75 (sortie 34), par la départementale D809, puis la D64.

Parking conseillé

Place de l'église, Les Monts-Verts

Lieux de renseignement

**Office de Tourisme de l'Aubrac
Lozérien - Bureau d'Aumont-Aubrac**

Maison du Prieuré, Aumont-Aubrac,
48130 PEYRE-EN-AUBRAC

aumont@aubrac-lozere.com

Tel : 04 66 42 88 70

<http://www.aubrac-lozere.com>



Source



Comité Randonnée Pédestre de la Lozère

<https://lozere.ffrandonnee.fr/>



Communauté de Communes Hautes Terres de l'Aubrac