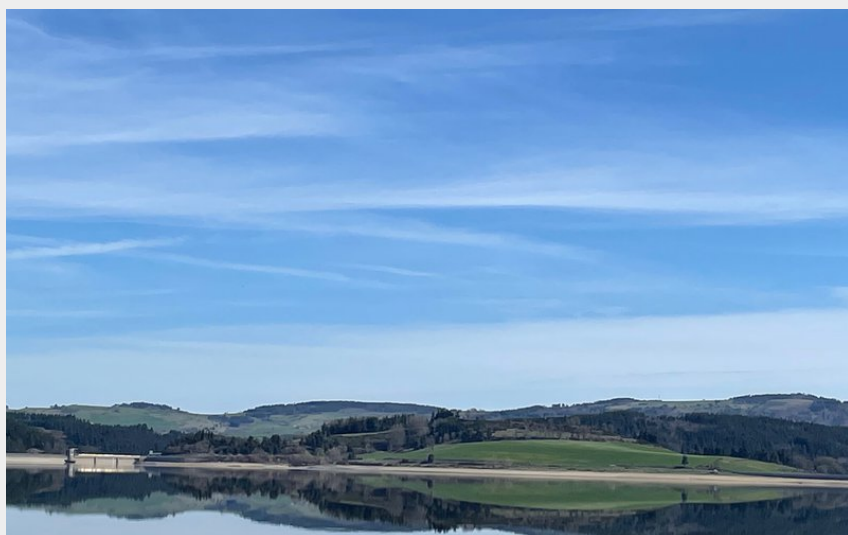
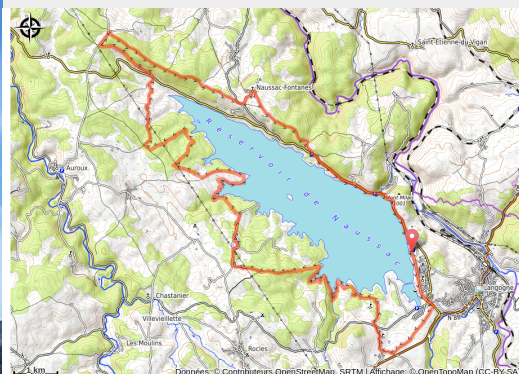


# Tour du Lac de Naussac - VTT n°7

Margeride - Langogne



Le grand lac de Naussac (CCHA)



## *Espace VTT - FFC du Gévaudan*

De très nombreux panoramas tout au long de ce circuit. Passage à la cascade du Donozau très appréciée pour son calme. Retour par les crêtes et par le village de Fontanes d'où vous aurez une vue sur l'Allier, les monts du Velay et sur le lac de Naussac.

Le panneau des circuits est situé en contre bas du parking, face au lac et contre la zone de stockage des bateaux. Attention ce circuit n'est pas praticable en VAE.

## Infos pratiques

Pratique : A VTT

Durée : 3 h 30

Longueur : 32.7 km

Dénivelé positif : 651 m

Difficulté : Très difficile

Type : Boucle

Thèmes : Architecture et Village, Eau et Géologie

# Itinéraire

**Départ** : Base de loisirs de Naussac

**Arrivée** : Base de loisirs de Naussac

**Balisage** : 🚲 VTT

**Communes** : 1. Langogne

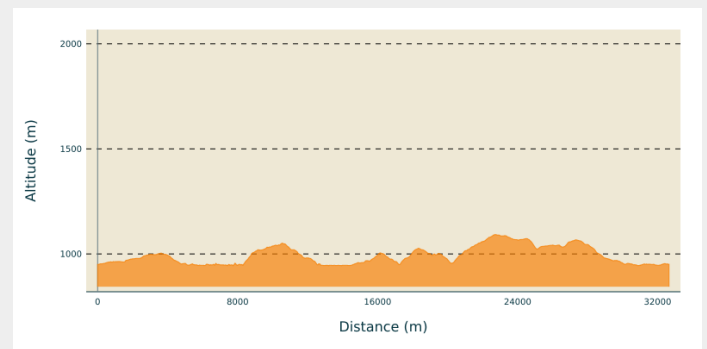
2. Naussac-Fontanes

3. Rocles

4. Chastanier

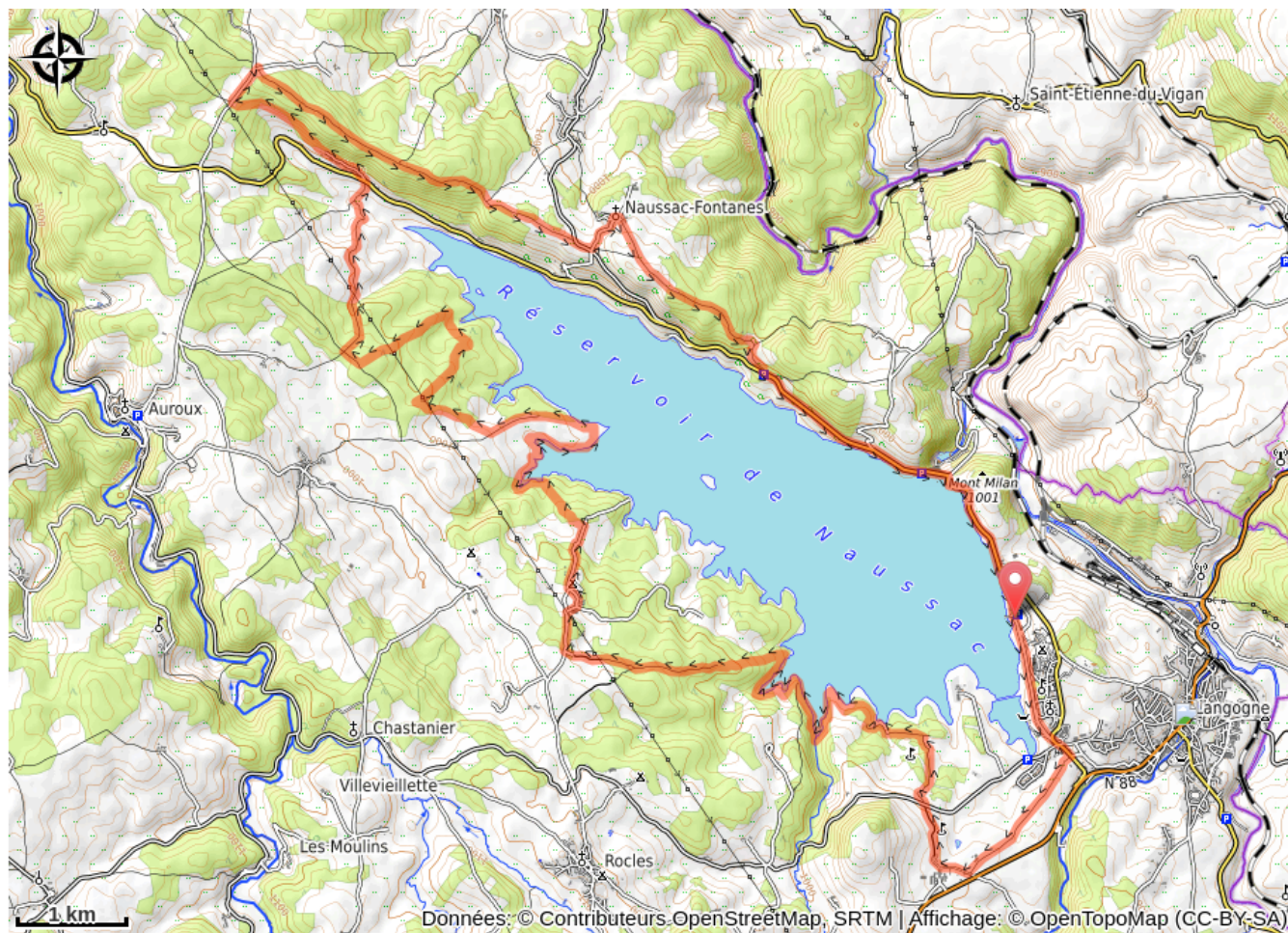
5. Auroux

## Profil altimétrique



Altitude min 944 m Altitude max 1092 m

# Sur votre chemin...



# Toutes les infos pratiques

## **Recommandations**

Ce circuit n'est pas praticable en VAE (zones difficiles avec marches et le vélo doit être porté).

Sanitaires publics et borne de lavage / réparation vélos avec point d'eau (ouverture de mai à novembre ) au niveau du restaurant (bâtiment sous le parking) .

Les jettons pour l'utilisation de la borne sont à demander au restaurant .

## **Comment venir ?**

### Accès routier

En partant de Langogne, sortir de la ville par la route de Mende (RN88) puis prendre la direction de Grandrieu par la D26. A environ 2,3 km après la descente avant la ferme du Cheylaret prendre sur la gauche direction la base nautique. Le parking avec un portique d'accès se situe sur votre gauche.

### Parking conseillé

Face à l'aire des camping-cars

## **Lieux de renseignement**

### **Office de Tourisme de Langogne**

15 boulevard des Capucins, 48300

Langogne

langogne@langogne.com

Tel : +33 (0)4 66 69 01 38

<http://www.ot-langogne.com>

## **Source**



Communauté de Communes du Haut Allier